



MIRASUMO

ミラスモ シリーズ

新築分譲住宅・全3棟
SAITAMASHI CHUOKU HONCHONISHI さいたま市中央区本町西105③

販売価格 **5,480** (税込) 万円

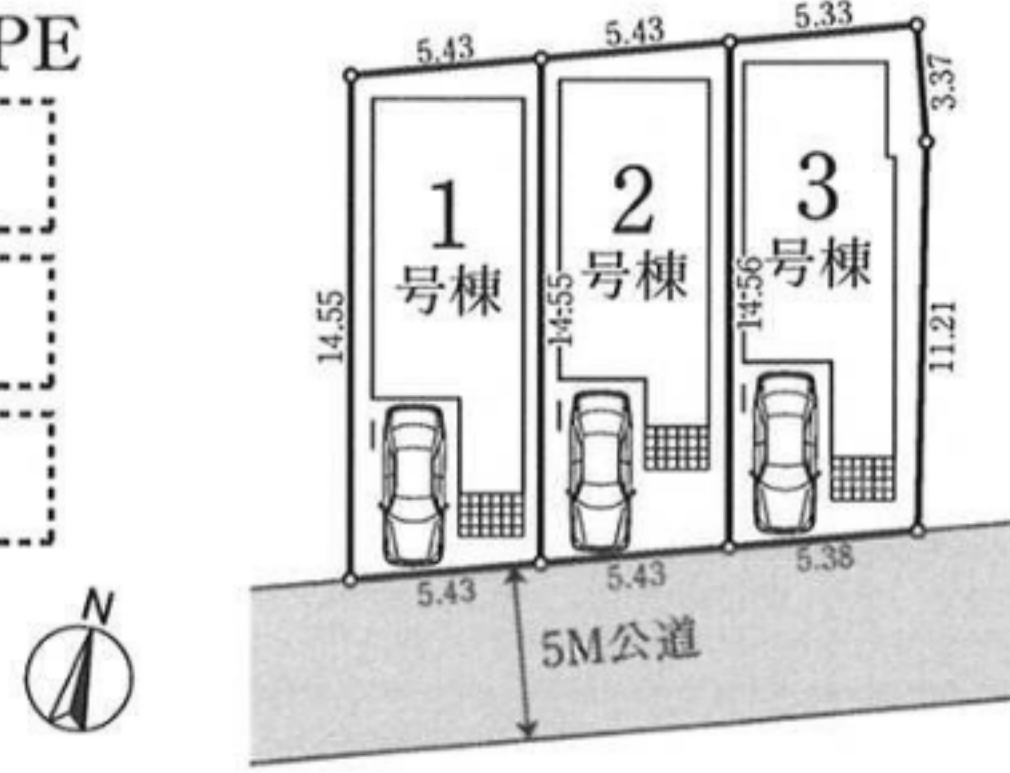
敷地面積 **78.85** (23.85坪) m^2 約

JR埼京線
「与野本町」駅徒歩 **10** 分

建物面積 **87.37** (26.42坪) m^2 約

LAND SCAPE

- 地盤20年保証
- ダイライト工法
- フラット35利用可



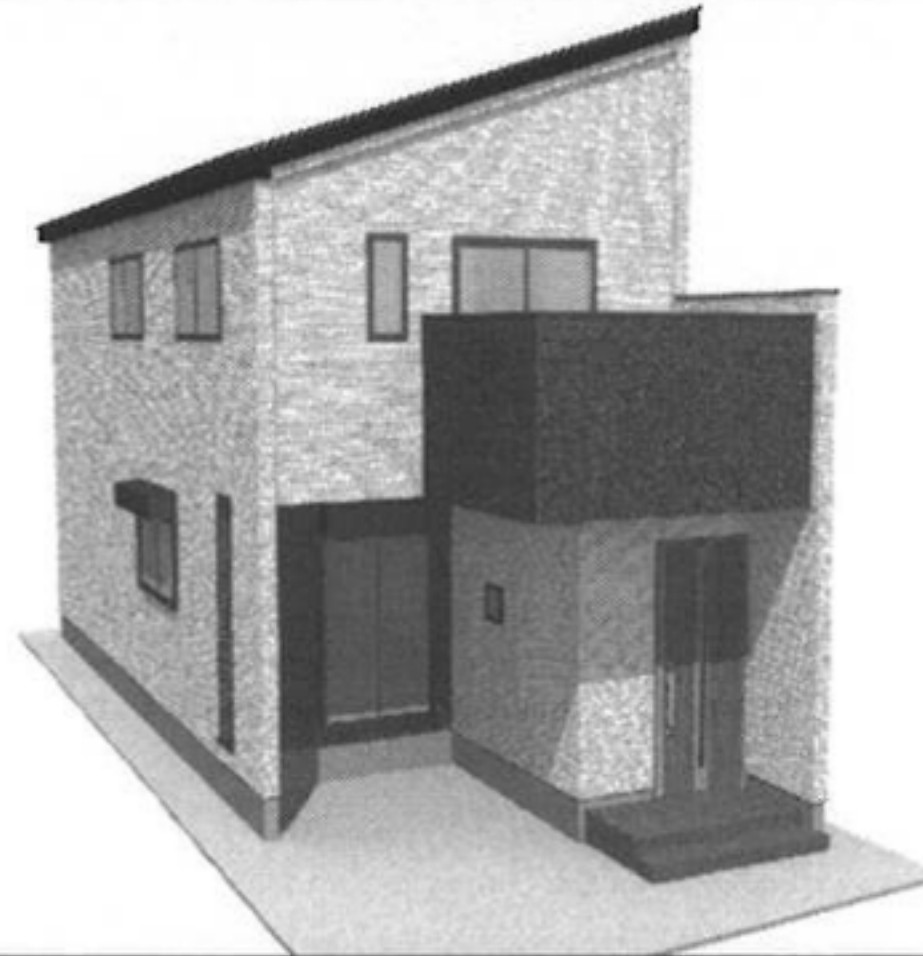
物件概要

所在地	埼玉県さいたま市中央区本町西1丁目2009-2(地番)埼玉県さいたま市中央区本町西1-5-3(住居表示)			
交通	JR埼京線「与野本町」駅徒歩10分			
地目	畑	都市計画	市街化区域	現況 建築中
建ぺい率	60%	用途地域	第1種中高層住居専用地域	全体区画数 全3区画
容積率	200%	土地権利	所有権	建物構造 木造サイディング貼スレート葺2階建
完成	令和6年3月末予定		引渡し	相談
設備	東京電力・公営水道・都市ガス・本下水・雨水分流			
接道状況	南側5M公道	地域・地区	準防火地域・15m高度地区	
備考	●物件保証/10年●土地地盤保証/20年・JHS又は、地盤ネット製の地盤サポートシステム●(フラット35)利用の場合は適合証明取得費用として165,000円が必要となります。●図面と現況が異なる場合は現況を優先とさせていただきます。●イメージパースは実際と異なる場合がございます。●登記簿面積と差異がある場合がありますが、実測清算及び地積更正登記は行いません。			

EQUIPMENT〈設備・仕様〉

- システムキッチン(人造大理石のカウンター) ○クロスは安心安全のノンホルムのり使用
- やせず・腐らず・高強度のプラ東 ○高性能浴室乾燥機付ユニットバス(雨の日でも業者お洗濯!)
- 非常に便利!1F・2F清潔な洗浄機付シャワートイレ ○上台の腐朽を防止する上台パッキン採用(通気性も大幅アップ!)
- 洗面化粧台は三面鏡付シャワートイレ ○全居室ペアガラスLow-E(省エネ仕様)
- 録音機能付インターホン(不在時に安心!) ○外壁はサイディングボード張り!
- 追い焚き機能が付いた経済的なユニットバス

未来への想いをつなぐ住まい。
MIRASUMO

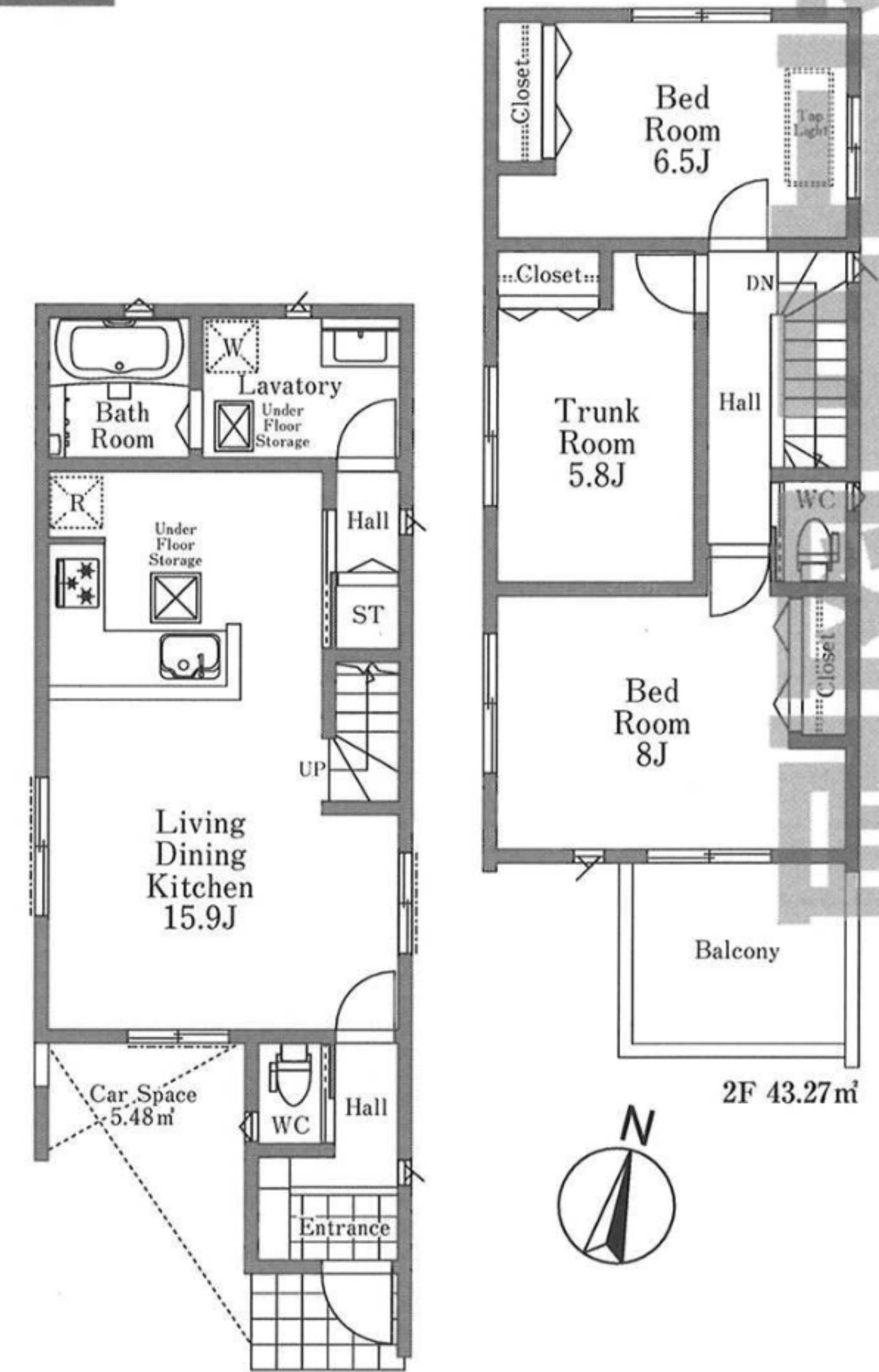


LIFE INFORMATION

- 与野本町小学校.....約 750M(徒歩10分)
- 与野西中学校.....約 500M(徒歩 7分)
- 与野ひなとり保育園.....約 350M(徒歩 7分)
- 与野本町幼稚園.....約 390M(徒歩 8分)
- フードガーデン.....約 801M(徒歩11分)
- セブンイレブン.....約 215M(徒歩 3分)
- 西部総合病院.....約 993M(徒歩13分)
- 与野本町郵便局.....約 630M(徒歩 8分)
- J/Aさいたま与野支店.....約 526M(徒歩 7分)
- 八王子公園.....約1,282M(徒歩17分)
- さいたま市中央区役所.....約1,210M(徒歩16分)

No.1

土地面積/78.85 m^2 (23.85坪)
 建物面積/91.09 m^2 (27.55坪) (車庫面積5.48 m^2 含む)
 建築確認番号/第KS123-3110-51286号
 令和5年10月26日



販売価格
5,480 (税込) 万円



埼玉県知事免許(9)第11747号 (社)不動産保証協会・会員

すまいの日建住器(有)

さいたま市中央区上落合三丁目8番9号

お問い合わせ

TEL **048-852-2484**

FAX **048-853-9257**

■地域で35年の実績 お任せください!■

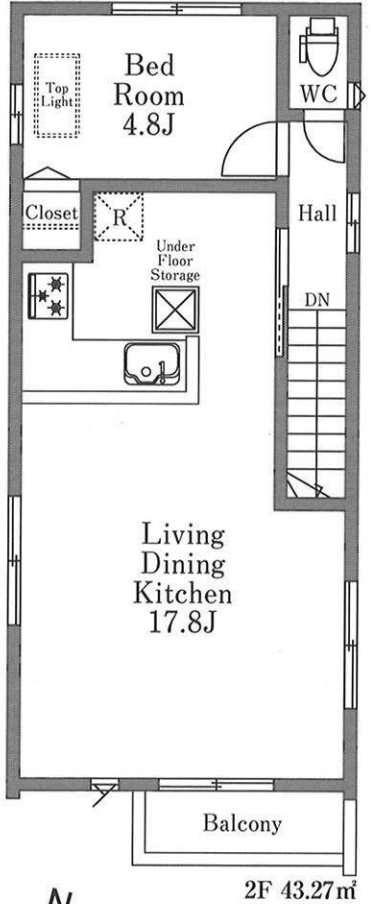
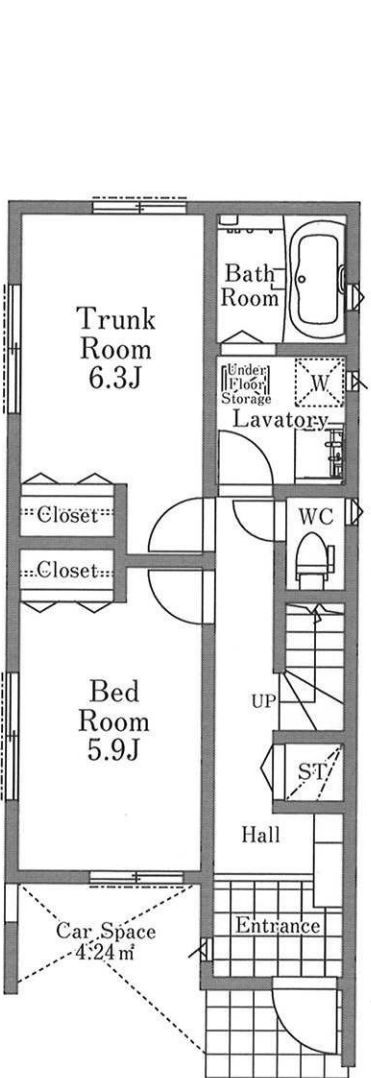
- 営業時間/AM9:30~PM19:00
- ホームページ /http://www.nj1.jp
- 定休日/木曜日

きつねざき
 担当 **狐崎**

Floor plan

No. 2

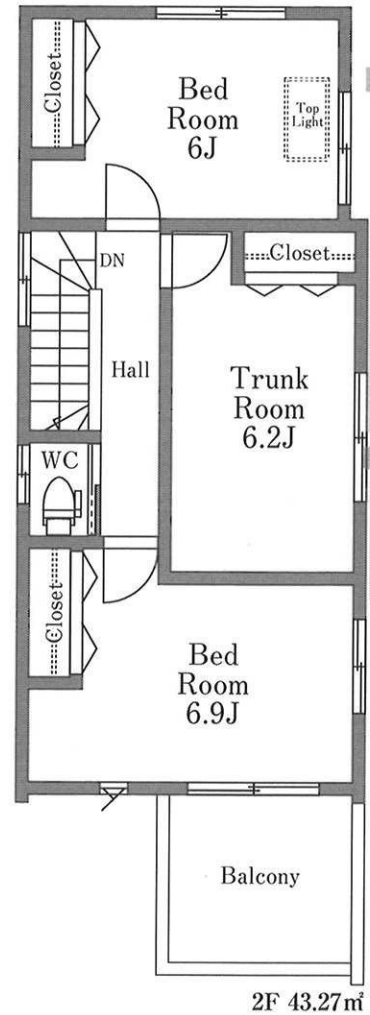
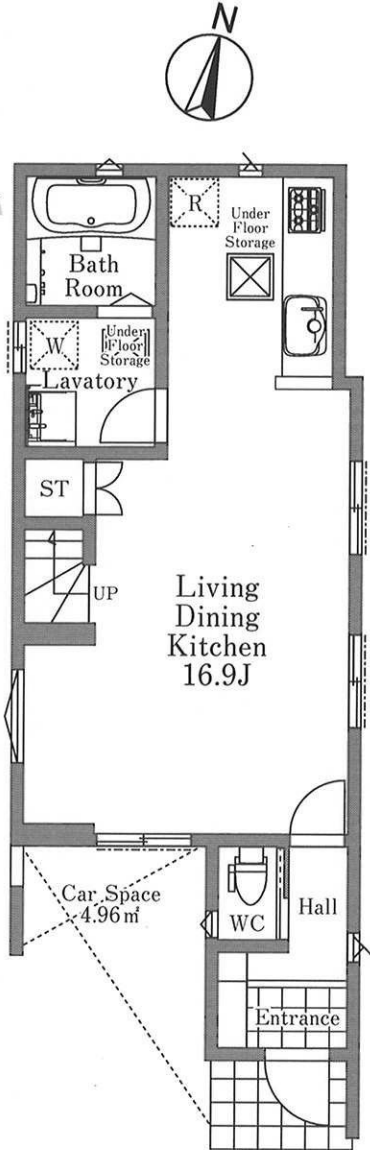
土地面積/78.87㎡(23.85坪)
建物面積/87.37㎡(26.42坪)(車庫面積4.24㎡含む) 販売価格 **5,480** (税込) 万円
建築確認番号/第KS123-3110-51287号



Floor plan

No. 3

土地面積/79.97㎡(24.19坪)
建物面積/89.33㎡(27.02坪)(車庫面積4.96㎡含む) 販売価格 **5,480** (税込) 万円
建築確認番号/第KS123-3110-51288号



校正中 図面