

物件名

# ライオンズマンション大宮

[204号室]

販売価格

2,740 (税込) 万円

間取り

2LDK

交通

埼京線「北与野」 駅歩 15分  
京浜東北線「大宮」 駅歩 17分  
宇都宮線「さいたま新都心」 駅歩 17分

専有面積 (壁芯)

56.84㎡  
(バルコニー面積 7.42㎡)

物件概要

- 所在地 埼玉県さいたま市中央区上落合 7-10-36
- 構造 / 階数 鉄筋コンクリート造 4階建 2階部分
- 総戸数 45戸
- 土地権利 所有権
- 築年月 1986年1月 (昭和61年)
- 管理形態 全部委託 ■管理方式 日勤
- 管理会社 株式会社大京アステージ
- 管理費 月額 11,370円
- 修繕積立金 月額 9,660円
- 駐車場 なし
- 駐輪場 年額 1,000円 (空有)
- バイク置き場 年額 3,000円 (空無)  
(空確認日 2023.5.25 現在)
- 現況 空室
- 引渡 相談
- 本体設備 エレベーター
- ペット飼育 不可

※図面と現況に相違がある場合は現況優先とします。  
 ※売主指定の司法書士をご利用いただけます。  
 ※補足事項あり。詳細は担当者へご照会ください。

住宅ローン控除適合物件

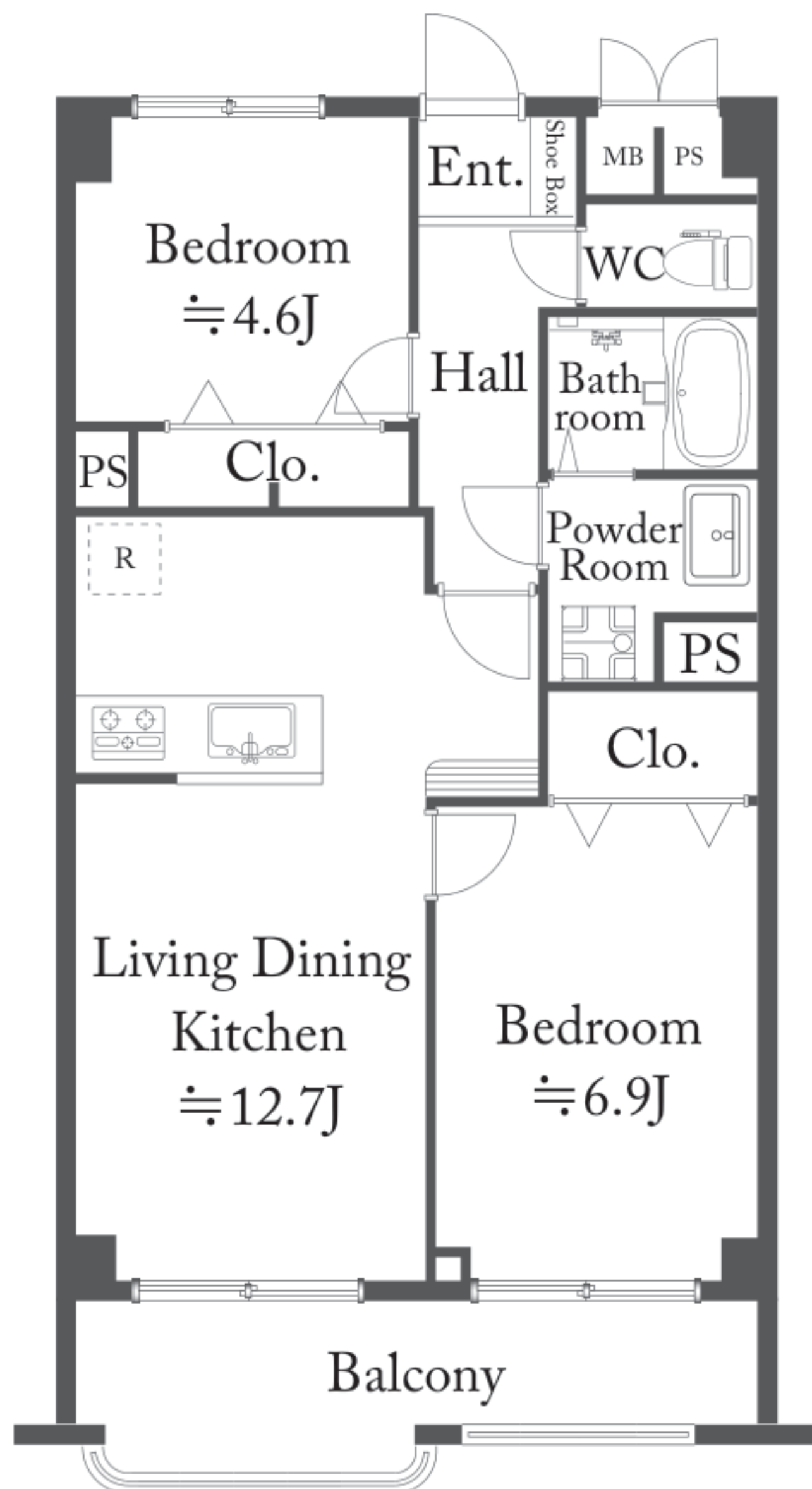
[フラット35] 適合物件



<LIFE INFORMATION>

- さいたま市立上落合小学校 (約 550m)
- さいたま市立与野東中学校 (約 1,700m)
- 与野上落合郵便局 (約 500m)
- ファミリーマート大宮桜木町店 (約 70m)
- 角上魚類ホームズさいたま中央店 (約 500m)

## お車移動がメインの方におススメです。



内装写真

※家具・小物はディスプレイとなります。



完成予想CG、完成写真、360°パノラマビュー  
 など物件情報をご覧になれます！



おすすめポイント

- 駅までフラット
- 24h コンビニ近隣
- 近隣に公園あり
- 環境良好
- 新耐震基準
- 管理体制良好
- 眺望良好
- 通風良好
- 南向き
- 陽当たり良好

# FURVAL

ファヴァル®

## Furnish a Valuable Life

「未来に向けた住まい」  
 ホームネットの  
 価値ある生活

リフォーム内容

2023年11月17日完了

- ◆ キッチン システムキッチン新規交換
- ◆ 浴室 ユニットバス新規交換  
浴室乾燥機新規設置
- ◆ 洗面台 新規交換
- ◆ トイレ 温水洗浄機能付トイレ新規交換
- ◆ その他 洗濯機防水パン新規交換  
クロス張替  
カーテンレール交換  
シーリングライト取付  
ハウスクリーニング 他

住宅設備に関する不安を  
**トータルサポート!**  
 万が一の故障に備えて最長10年間の  
 修理費用を保障する特別プラン  
 基本対象 給湯器・システムキッチン  
 システムバス・洗面化粧台・トイレ

住設  
あしん  
サポート

(有料会員制)

購入後  
 も安心  
**アフター  
 サービス  
 保証付**

弊社では内装工事の内容を明示し  
 その部位ごとに一定期間を保証する  
 「アフターサービス保証制度」を  
 ご提供しております。



埼玉県知事免許(9)第11747号 (社)不動産保証協会・会員

# すまいの日建住器(有)

さいたま市中央区上落合三丁目8番9号

お問い合わせ

直通 090-5782-2054

TEL 048-852-2484

■地域で35年の実績 お任せください!■

- 営業時間/AM9:30~PM19:00
- ホームページ /http://www.nj1.jp
- 定休日/木曜日

きつねざき

## 担当 狐崎