



MIRASUMO

ミラスモ シリーズ

新築分譲住宅・全3棟
SAITAMASHI CHUOKU HONCHONISHI
さいたま市中央区本町西105③

販売価格 **5,280** (税込) 万円
敷地面積 **78.85** (23.85坪) m² ㎡

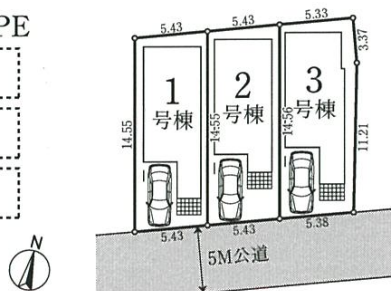
JR埼京線「与野本町」駅徒歩 **10** 分
建物面積 **87.37** (26.42坪) m² ㎡

LAND SCAPE

地盤20年保証

ダイト工法

フラット35利用可



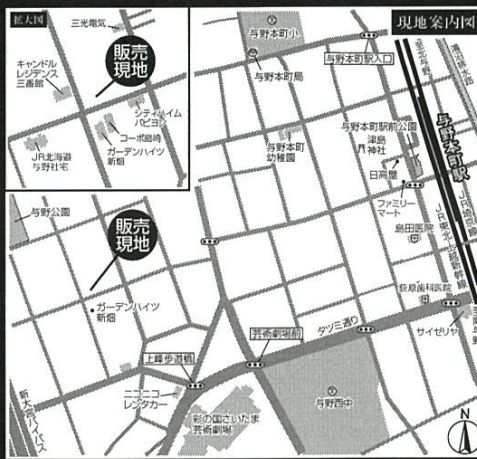
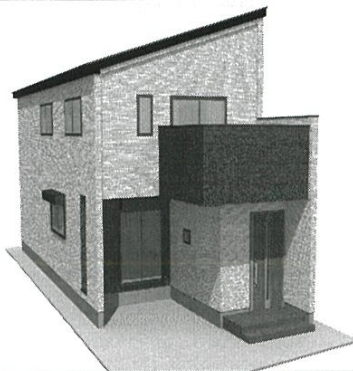
物件概要			
所在地	埼玉県さいたま市中央区本町西1丁目2009-2 (地番) 埼玉県さいたま市中央区本町西1-5-3 (住居表示)		
交通	JR埼京線「与野本町」駅徒歩10分		
地目	都市計画	市街化区域	現況 建築中
建ぺい率	60%	用途地域 第1種中高層住居専用地域	全区画数 全3区画
容積率	200%	土地権利 所有権	建物構造 木造サイディング貼スレート葺2階建
完成	令和6年3月末予定	引渡し	相談
設備	東京電力・公営水道・都市ガス・本下水・雨水分流		
接道状況	南側5M公道	地域・地区	準防火地域・15m高度地区
備考	●物件保証：10年●土地地盤保証：20年・JH及又は、地盤ネット製の地盤サポートシステム【フラット35】利用の場合は適合証明取得費用として165,000円が必要となります。●図面と現況が異なる場合は現況を優先とさせていただきます。●イメージ写真は実際と異なる場合がございます。●登記簿面積と差異がある場合がありますが、実測清算及び地積更正登記は行いません。		

EQUIPMENT (設備・仕様)

- システムキッチン(人造大理石のカウンター) ○クロスはノンホルムのり使用
- ヤセザ・腐らずのフタ東 ○浴室乾燥機付ユニットバス
- 1F・2F清潔な洗浄機能付シャワートイレ ○土台の腐敗を防止する土台パッキン採用
- 洗面化粧台は三面鏡付シャワーヘッドレジャー ○全居室ペアガラスLow-E(省エネ仕様)
- 鉄骨構造付インターホン○外観はサイディングボード張り!
- 追い焚き機能が付いたユニットバス

未来への想いをつなぐ住まい。

MIRASUMO



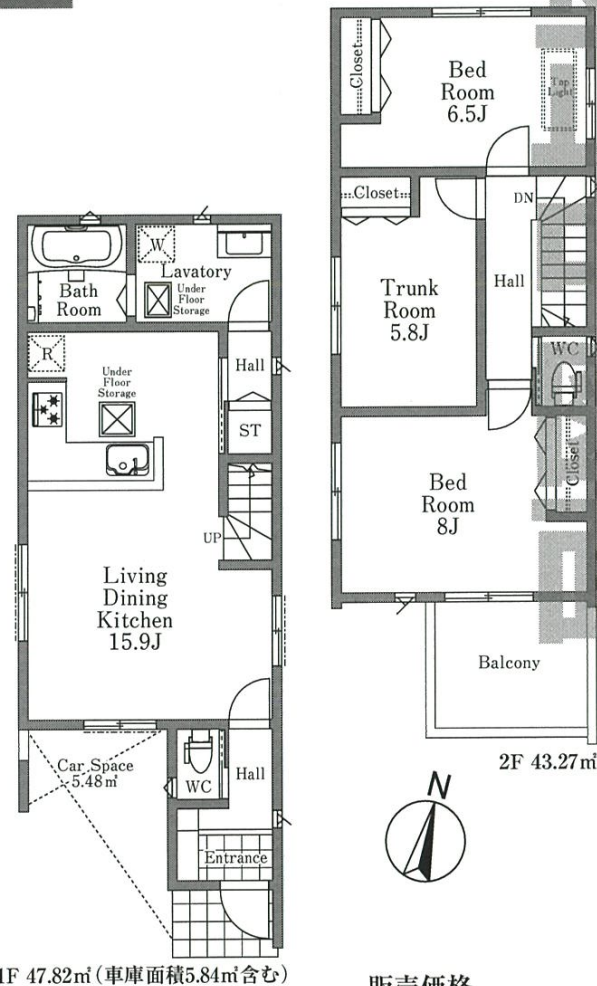
カーナビで【さいたま市中央区本町西1丁目5-3】と入力してください

LIFE INFORMATION

- 与野本町小学校...約 750M (徒歩10分)
- 与野西中学校...約 500M (徒歩7分)
- 与野ひなどり保育園...約 550M (徒歩7分)
- 与野本町幼稚園...約 300M (徒歩8分)
- フードガーデン...約 801M (徒歩11分)
- セブンイレブン...約 215M (徒歩3分)
- 西部総合病院...約 993M (徒歩13分)
- 与野本町郵便局...約 630M (徒歩8分)
- JAさいたま与野支店...約 526M (徒歩7分)
- 八王子公園...約 1282M (徒歩17分)
- さいたま市中央区役所...約 1210M (徒歩16分)

No.1

土地面積 / 78.85㎡ (23.85坪)
建物面積 / 91.09㎡ (27.55坪) (車庫面積5.48㎡含む)
建築確認番号 / 第KS123-3110-51286号
令和5年10月26日



販売価格 **5,280** (税込) 万円



埼玉県知事免許(9)第11747号 (社)不動産保証協会・会員

すまいの日建住器(有)

さいたま市中央区上落合三丁目8番9号

お問い合わせ

TEL **048-852-2484**

FAX **048-853-9257**

■地域で35年の実績 お任せください! ■

- 営業時間/AM9:30~PM19:00
- ホームページ /http://www.nj1.jp
- 定休日/木曜日

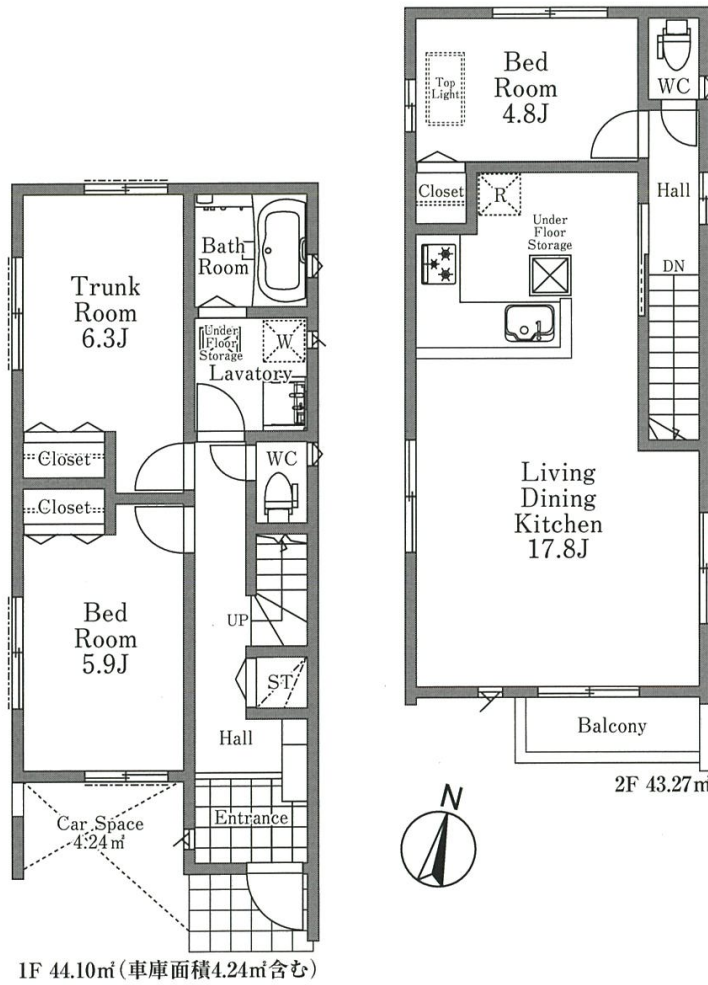
きつねざき

担当 **狐崎**

1st floor plan

No. 2

□土地面積/78.87㎡(23.85坪)
□建物面積/87.37㎡(26.42坪)(車庫面積4.24㎡含む) 販売価格 **5,280** (税込) 万円
□建築確認番号/第KS123-3110-51287号

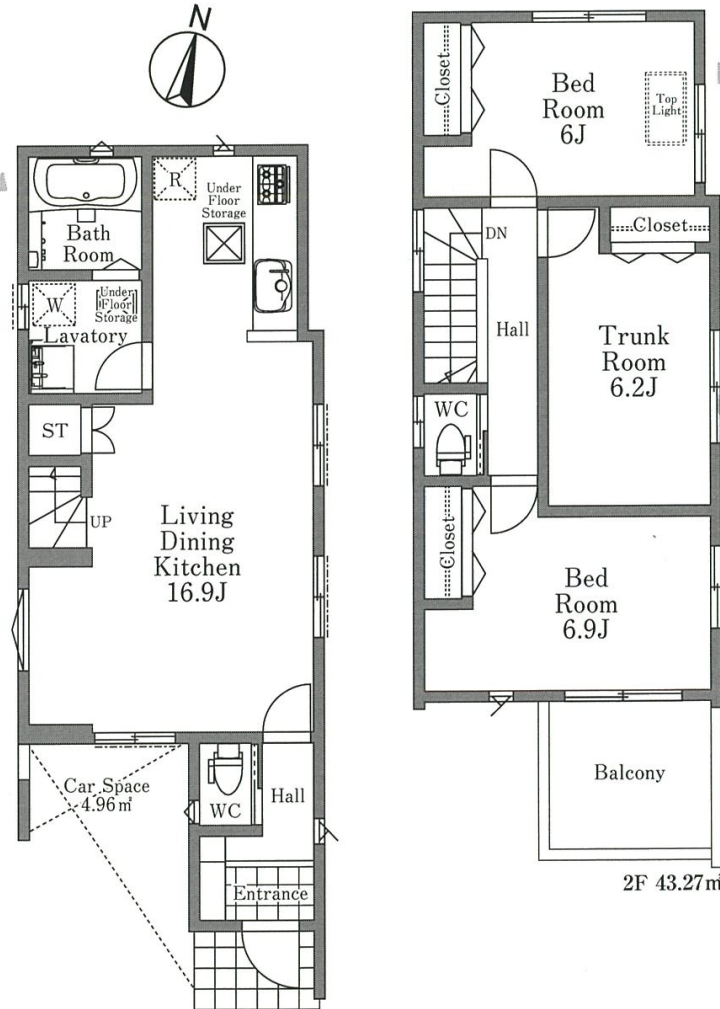


1F 44.10㎡(車庫面積4.24㎡含む)

1st floor plan

No. 3

□土地面積/79.97㎡(24.19坪)
□建物面積/89.33㎡(27.02坪)(車庫面積4.96㎡含む) 販売価格 **5,280** (税込) 万円
□建築確認番号/第KS123-3110-51288号



1F 46.68㎡(車庫面積4.96㎡含む)

真正中図面



埼玉県知事免許(9)第11747号 (社)不動産保証協会・会員

すまいの日建住器(有)

さいたま市中央区上落合三丁目8番9号

お問い合わせ

TEL 048-852-2484

FAX 048-853-9257

■地域で35年の実績 お任せください!■

- 営業時間/AM9:30~PM19:00
- ホームページ /http://www.nj1.jp
- 定休日/木曜日

きつねざき

担当 狐崎