

三菱地所レジデンスの  
リノベーション

# びゅうサイトタワー

- 「北与野」駅徒歩3分、「さいたま新都心」駅徒歩10分以内
- 収納たっぷりの広々3LDK、ウォークインクローゼットあり
- キッズルーム・リラックラウンジなど共用施設あり

右記QRコードより  
360°ビュー  
ご覧いただけます。



アフターサービス付  
改修工事済 マンション

価格

**5,650** 万円  
(税込)

埼京線

「北与野」駅徒歩 **3** 分

京浜東北線

「さいたま新都心」駅徒歩 **10** 分



LDK



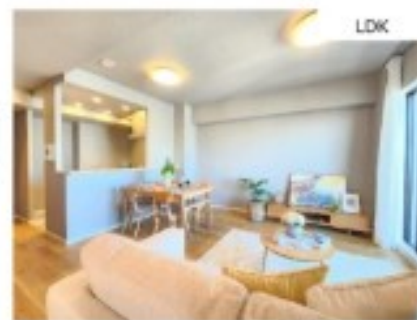
キッチン



リビング



- 【改修工事内容】
- システムキッチン交換 □洗面台交換
  - ユニットバス交換 (保温浴槽) □トイレ交換
  - 防水パン交換 □壁・天井クロス張替
  - フローリング張替 □洗面室床張替
  - トイレ床張替 □建具交換 □床暖房交換
  - ダウンライト交換・新設 □ハウスクリーニング
- (2023年7月実施)



LDK



洗面室



浴室



トイレ

所在 (住居表示)	埼玉県さいたま市中央区上落合2丁目11-7		
権利	所有権		
用途地域	近隣商業地域		
借地期間		借地料	
専有面積	74.56㎡ (惣宅)		
バルコニー	9.82㎡	方位	東
階取り	3LDK	部屋番号	1202
構造	RC造 地上31階・地下1階		
築年	2001年03月	総戸数	298戸
分譲会社	東日本旅客鉄道、三菱商事		
施工会社	熊谷組、戸田経常建設		
管理会社	三菱地所コミュニティ (日勤)		
修繕積立金	16,000円/月	管理費	17,200円/月
敷地内駐車場	機械式駐車場 16,000~17,000円		
引渡状況	空室		
成引渡	即時		
その他費用			
設備・環境	24時間セキュリティ、24時間換気システム、宅配ボックス、トランクルーム、インターネット対応、浄水器、ウォークインクローゼット、タワーマンション (10階建て以上)		
備考			
広告掲載	広告可 (但し要連絡)		

※写真と現況が異なる場合は現況優先といたします。※物件売却済の場合はご容赦ください。※家具・調度品等は販売価格に含まれません。

新耐震基準	駅徒歩5分以内	即入居可	ペット可	LDフローリング	浴室乾燥機	浴室追焚機能
床暖房(LD)	食洗機	オートロック	レジデンスクラブ	住宅ローン控除対象	アフターサービス付き	

2023.12撮影

※レジデンスクラブ…三菱地所グループならではのサービスを提供する。マンション所有者様等を対象とする会員組織です。 ※アフターサービス…専有部重要インフラ部分および改修工事を実施した部分について、築後2年間のアフターサービスを当社が行います。  
※住宅ローン控除…適用を受けるためには収入等の一定の条件があり、所定の手続きを行っていただく必要があります。

[情報更新日] 2024年2月1日



埼玉県知事免許(9)第11747号 (社)不動産保証協会・会員  
**すまいの日建住器(有)**  
さいたま市中央区上落合三丁目8番9号

お問い合わせ ■地域で35年の実績 お任せください! ■  
TEL **048-852-2484**  
FAX **048-853-9257**

- 営業時間/AM9:30~PM19:00
- ホームページ /http://www.nj1.jp
- 定休日/木曜日

きつねぎき  
担当 **狐崎**