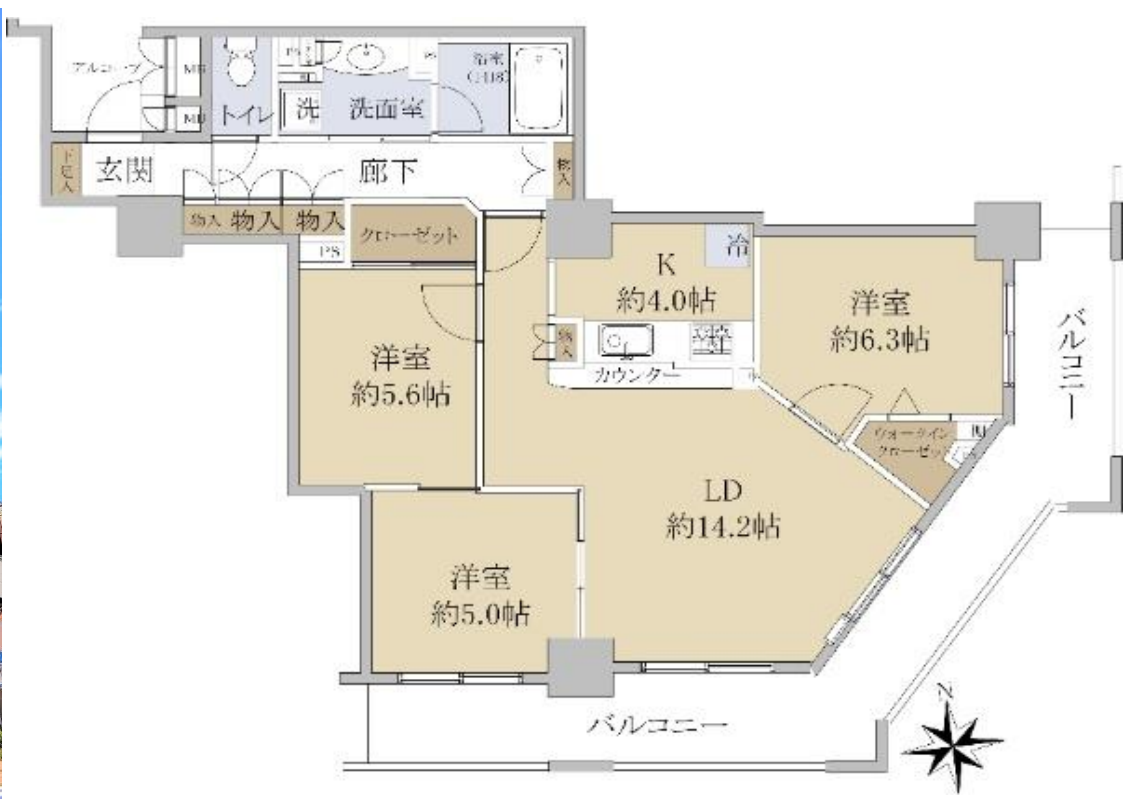


びゅうサイトタワー		価格	6,350	万円	交通	JR埼京線	
階数	8F 間取り 3LDK					北与野	駅 徒歩 3 分



- ・ロイヤルスカイラウンジ・パーティールーム
- ・ゲストルーム・キッズライブラリー
- ・リラックスラウンジ・ホビーラウンジ

- ・南東角部屋・眺望良好
- ・床暖房・トランクルーム
- ・各階ゴミ置場・24hゴミ出し可

☆2024年4月末リフォーム完了予定☆

- ・システムキッチン交換・ユニットバス交換 (1418) ・洗面化粧台交換
- ・トイレ交換・全室フローリング、クロス貼替、建具交換

住所	さいたま市中央区上落合2丁目		
建物	構造	鉄筋コンクリート 造	
	専有面積 (壁芯)	80.25 m <sup>2</sup>	
	バルコニー	22.04 m <sup>2</sup>	
	方角	南東	築年 2001年3月
	総戸数	298 戸	
	管理形態	全部	
	管理方式	日勤	
	管理会社	三菱地所コミュニティ(株)	
土地	所有権	持分割合	-
	管理費	18,500	円/月
維持費	修繕積立金	17,200	円/月
	-	-	円/月
現況	空室	引渡し	相談
施設	駐車場	空有	- 円/月
	ガス	都市ガス	水道 公営
	エレベーター	有	
	トランクルーム	有	
	ペット飼育	可	
備考	上落合小学校・与野東中学区 司法書士指定売主指定		

	埼玉県知事免許(9)第11747号 (社)不動産保証協会・会員 <b>すまいの日建住器(有)</b> さいたま市中央区上落合三丁目8番9号	お問い合わせ ■地域で35年の実績 お任せください! ■ <b>TEL 048-852-2484</b> <b>FAX 048-853-9257</b>	● 営業時間/AM9:30~PM19:00 ● ホームページ /http://www.nj1.jp ● 定休日/木曜日	きつねざき <b>担当 狐崎</b>
---	---	--	---	-----------------------