

新築分譲住宅/B号棟

# さいたま市中央区上落合3丁目

東北本線

「さいたま新都心」駅 徒歩 14分

埼京線

「北与野」駅 徒歩 5分

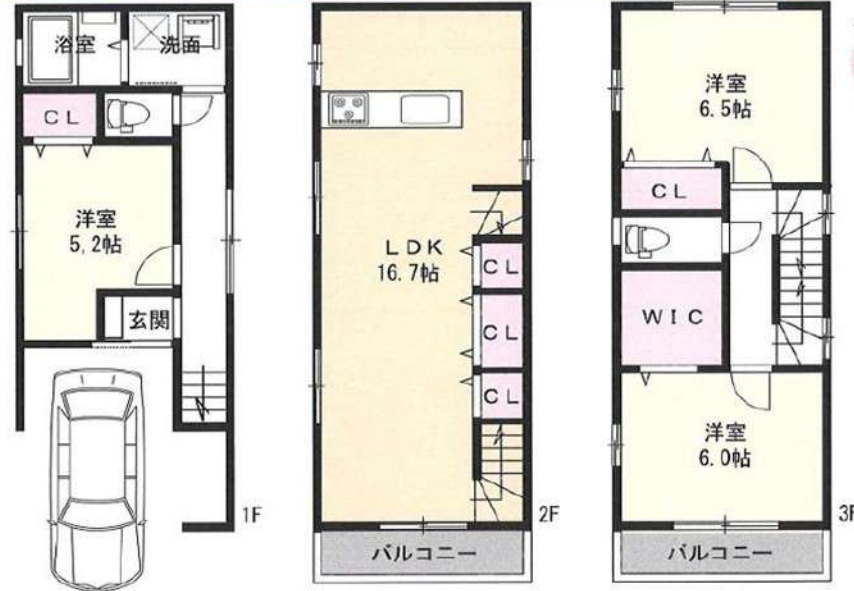
販売価格 **5,180** (税込) 万円



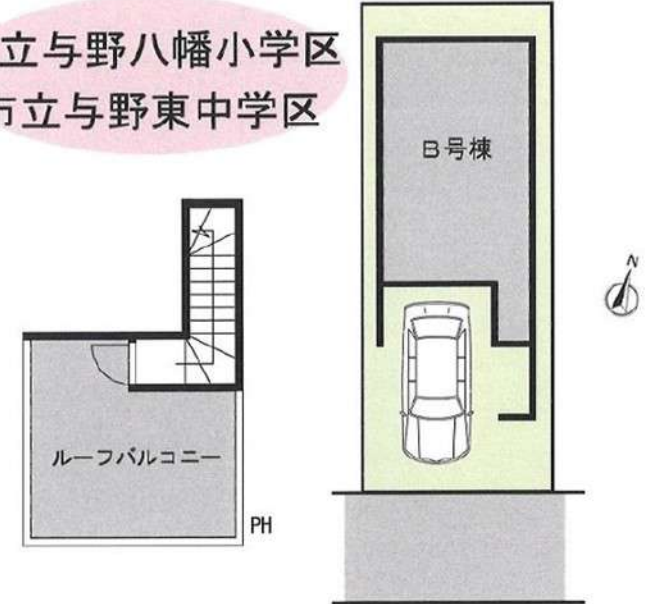
リビング電気式床暖房	食洗機付システムキッチン
各居室遮熱ペアガラス	フラット35S Bタイプ利用可
浴室換気乾燥機付	外壁18mm
タッチレス水栓	ハイドア



完成予想ハース



市立与野八幡小学区  
市立与野東中学区



【物件概要】 ■住所/さいたま市中央区上落合3丁目4-3 ■権利/所有権 ■地目/宅地 ■敷地面積/55.21㎡(16.70坪)  
 ■延床面積94.05㎡(28.45坪) (1F:32.24㎡2F:29.49㎡3F:29.49㎡PH:2.83㎡) ■構造/木造スレート葺3階建て ■用途地域/第一種住居地域 ■建ぺい率/60%  
 ■容積率/160% ■建築確認番号/第SJK-KX215510690号 ■接道/南側約4m公道 ■完成年月/令和4年4月 ■引き渡し/相談 ■設備/東京電力・都市ガス・公営水道・公共下水



埼玉県知事免許(9)第11747号 (社)不動産保証協会・会員

## すまいの日建住器(有)

さいたま市中央区上落合三丁目8番9号

お問い合わせ

■地域で35年の実績 お任せください! ■

TEL 048-852-2484

FAX 048-853-9257

- 営業時間/AM9:30~PM19:00
- オープンページ /http://www.nj1.jp
- 定休日/木曜日

きつねざき  
担当 狐崎