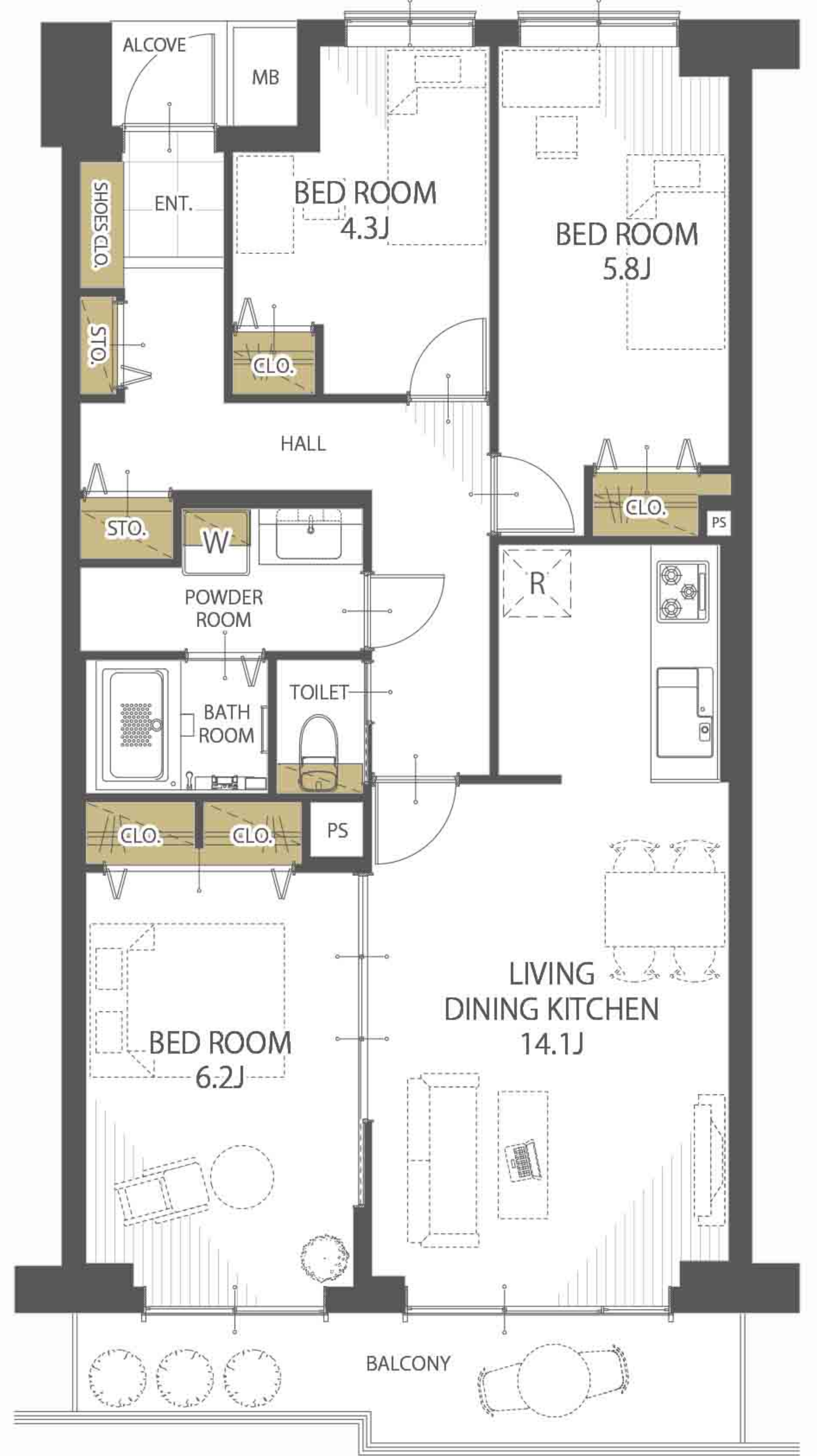


出会いに感謝  
Thanks for the happy chance to see you.  
RESIDENTIAL REAL ESTATE



※図面と現況が相違する場合は現況を優先致します。  
※設置されているインテリア家具はディスプレイ用になります。

レジデンシャル不動産  
さいたま編  
こと・も食堂  
応援プロジェクト

未来ある  
子供達の食を守りたい  
2021年9月  
訪問時photo

全国へ支店展開をする中で、地域とのつ  
ながりを大切にしたい、未来を担う子  
ども達をサポートしたいという想いから、  
このプロジェクトはスタートしました。

私たちが社会にできる「恩返し」を

当社では中古マン  
ション住宅再生事業  
を活かし、売上利益  
の一部を全国の子供  
食堂へ寄付させて頂  
いています。

さいたま子ども食堂  
さん

詳しくはこちら

- New! システムキッチン
- New! ユニットバス
- New! 洗面化粧台
- New! トイレ
- New! 建具
- New! クロス全室貼替
- New! 床材貼替
- New! 食洗器新規取付
- clean! ハウスクリーニング

おすすめポイント!

8階部分・眺望良好

エレベーター停止階

敷地内に公園あり

Life Information

さいたま市立上落合小学校.....約790m(徒歩10分)  
さいたま市立与野東中学校.....約1,800m(徒歩23分)  
ファミリーマート大宮桜木町店.....約190m(徒歩3分)  
島忠ホームズさいたま中央店.....約260m(徒歩4分)  
イオンモール与野.....約1,200m(徒歩15分)  
与野上落合郵便局.....約380m(徒歩5分)  
上落合北公園.....約430m(徒歩6分)

Access

JR埼京線  
JR湘南新宿ライン  
JR京浜東北線

「大宮」 徒歩 15分

マンション買取再販  
年間販売戸数  
ランキング2022・2023  
★★2年連続  
全国No.1

※出典：リフォーム産業新聞  
「マンション買取再販年間販売戸数ランキング」2022・2023

[新規リノベーション物件 令和6年6月中旬完了予定]

与野ダイヤハイツ 805号室

PLAN 専有面積 3,590 万円

3LDK 74.10m<sup>2</sup>

- 所在地/埼玉県さいたま市中央区上落合8-10-22
  - 構造/SRC造9階建8階部分
  - 総戸数/92戸
  - 築年月/昭和60年9月
  - 土地権利/所有権
  - 専有面積/74.10m<sup>2</sup>
  - バルコニー面積/8.26m<sup>2</sup>
  - アルコーブ面積/1.50m<sup>2</sup>
  - 管理費/月額11,520円
  - 修繕積立金/月額8,512円
  - 自治会費/月額100円
  - 町内会費/月額300円
  - 管理会社/昭和管財(株)
  - 管理方式/日勤
  - エレベーター/有(停止階:1.4.6.8階)
  - ペット飼育/不可
  - 駐車場/有(月額10,000円)※空き状況は管理会社へ要確認
  - 分譲会社/関東菱重興産(株)
  - 施工会社/三菱建設(株)・東海興業(株)
  - 現況/空室
  - 引渡/即時
- アフターサービス保証付 ■24時間365日緊急対応サービス ■給水・給湯管新規交換

埼玉県知事免許(9)第11747号 (社)不動産保証協会・会員

お問い合わせ ■地域で35年の実績 お任せください! ■

TEL 048-852-2484

FAX 048-853-9257

営業時間/AM9:30~PM19:00

ホームページ /http://www.nj1.jp

定休日/木曜日

担当 狐崎

さいたま市中央区上落合三丁目8番9号