



新築分譲住宅 全1棟
中央区本町西

JR埼京線「与野本町」駅徒歩11分

JR埼京線「与野本町」駅徒歩11分。新宿駅へ最短30分、ライフシーンを軽快にサポートするアクセス。

暮らしを支える生活施設も整った、優やかな歳月を育む閑静な住宅地。保育園や幼稚園、小・中学校が徒歩圏にあり子育ても安心です。駅には直結の「ビーンズ与野本町」があり、帰宅時のお買い物にも便利です。

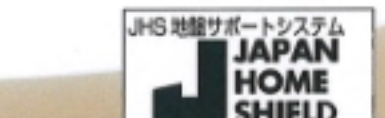
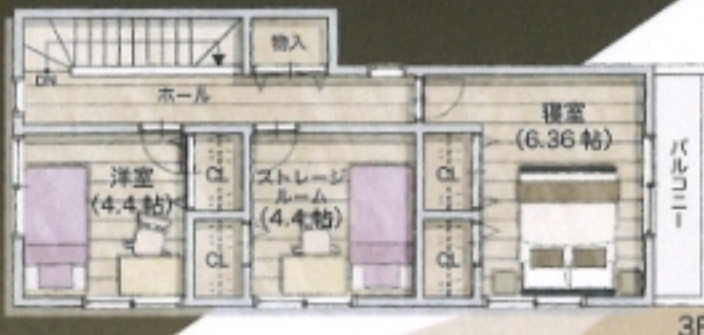
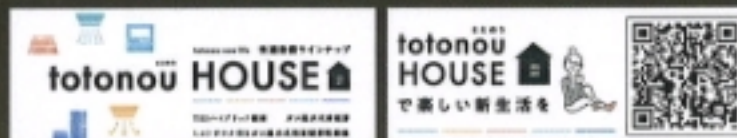


1号棟
1F / 車を大切にするビルトインガレージとストレージルーム。
2F / ふれあいを大切にするリビングイン階段と対面キッチン。
3F / 光と風を運ぶワイドなバルコニーに面した洋室+2部屋。

陽射しが渡るワンフロアタイプLDKが魅力。

- 土地面積 / 67.61㎡
- 建物面積 / 119.46㎡ (車庫面積14.82㎡含む)
- 建築確認番号 / 第22UD11W建06079号
令和5年1月6日

価格 **4,480**万円



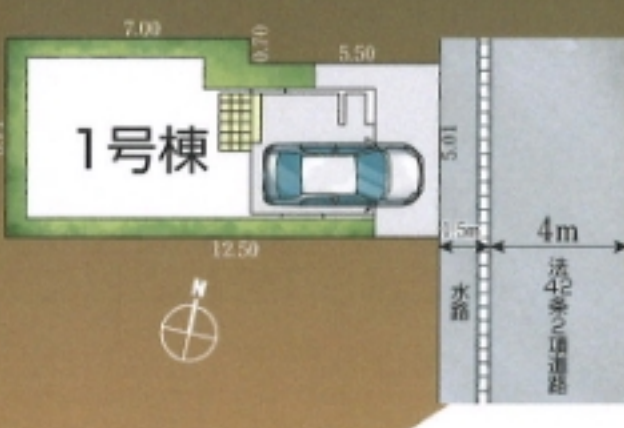
Life information

- 与野本町小学校 750m(徒歩10分)
- 与野西中学校 500m(徒歩7分)
- セブンイレブンさいたま与野公園店 .. 223m(徒歩3分)
- フードガーデン与野本町駅店 786m(徒歩10分)
- JAさいたま与野支店 511m(徒歩7分)
- 与野本町郵便局 616m(徒歩8分)
- 河戸医院 306m(徒歩5分)
- マツモトキヨシビーンズ与野本町店 .. 914m(徒歩12分)
- ビーンズ与野本町店 860m(徒歩11分)

暮らしの快適さを彩る充実の設備・仕様

- システムキッチン(人工大理石使用)
- TVモニター付インターホン
- ウォッシュレット
- 24時間換気
- 洗面化粧台1Fシャワーブース
- タッチキー
- Low-Eガラス使用
- 浴室暖房乾燥機
- 照明器具(ダウンライト(廊下))人感センサー付きダウンライト(玄関ポーチ)

【物件概要】■所在地 / 埼玉県さいたま市中央区本町西1-1940-4(地番)埼玉県さいたま市中央区本町西1丁目6-25(住居表示) ■交通 / JR埼京線「与野本町」駅徒歩11分 ■土地権利 / 所有権 ■地目 / 宅地 ■用途地域 / 第1種中高層住居専用地域 ■都市計画 / 市街化区域 ■地区・地区 / 15m高度地区 ■準防火地域 ■間取り / 2LDK+2S ■建物構造 / 木造在来軸組工法3階建(900モジュール) ■総戸数 / 1棟 ■販売戸数 / 1棟 ■建築費 / 60% ■容積率 / 200% ■道路 / 東側4m公道 ■現況 / 完成 ■完成 / 2023年6月下旬 ■引渡日 / 即可 ■設備 / 東京電力・都市ガス・公営水道・本下水 ■備考 / ※フラット35S利用可(金利Aプラン) ※断戸・照明・調音・カーテンレール・防水 / ※カーポートはオプションとなります。 ※宅地内に電柱及び支線が入る場合があります。 ※司法書士は、当社指定となります。 ※図面と現況に相違がある場合は現況優先とします。 ※掲載の完成予想CGは図面を基に描き起こしたもので、実際とは多少異なります。車は価格に含まれません。カーテン一部の外観と仕様は有償となります。 ※広告有効期限 / 年月日



Nj すまいの日建住器(有) 埼玉県知事免許(9)第11747号 (社)不動産保証協会・会員
さいたま市中央区上落合三丁目8番9号

お問い合わせ ■地域で35年の実績 お任せください! ■
TEL **048-852-2484** ●営業時間/AM9:30~PM19:00
FAX **048-853-9257** ●ホームページ /http://www.nj1.jp
●定休日/木曜日

きつねざき 担当 **狐崎**

