



さいたま市中央区
本町東4-6-11付近



JR埼京線「与野本町」駅まで徒歩8分
「北与野」駅まで徒歩12分

- 与野本町小学校.....徒歩 4分(約 300m)
- 与野西中学校.....徒歩13分(約1,000m)
- 本町東マーガレット保育園.....徒歩 2分(約 130m)
- 与野本町幼稚園.....徒歩 9分(約 650m)
- ファミリーマート.....徒歩 4分(約 300m)
- ビッグエー.....徒歩 8分(約 600m)
- マルエツ.....徒歩11分(約 850m)



リビングイン階段×吹き抜けを採用し、開放感や明るさがプラス。
2階にまとまった水回りや対面式キッチンなど使い勝手にこだわりました。

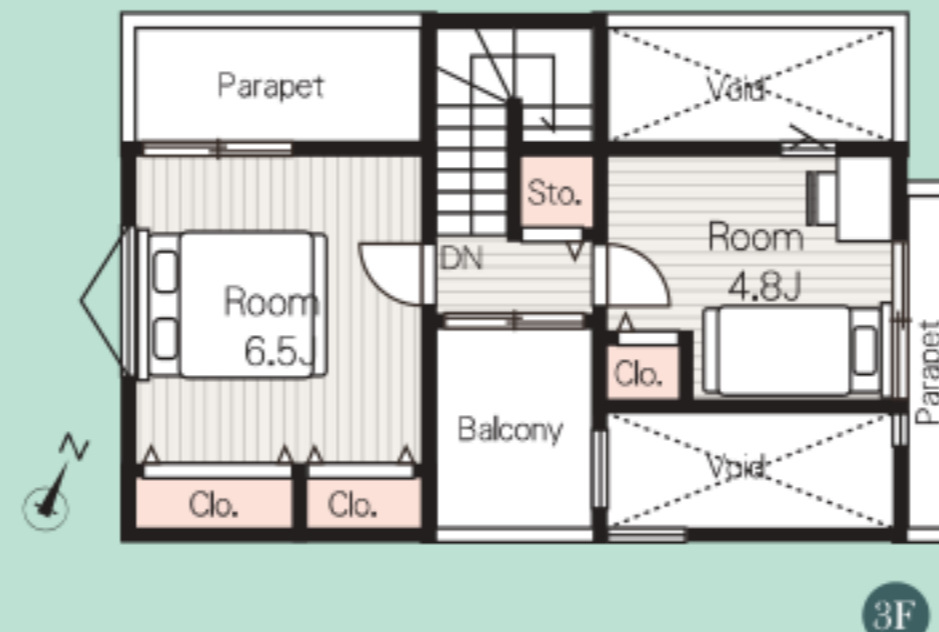
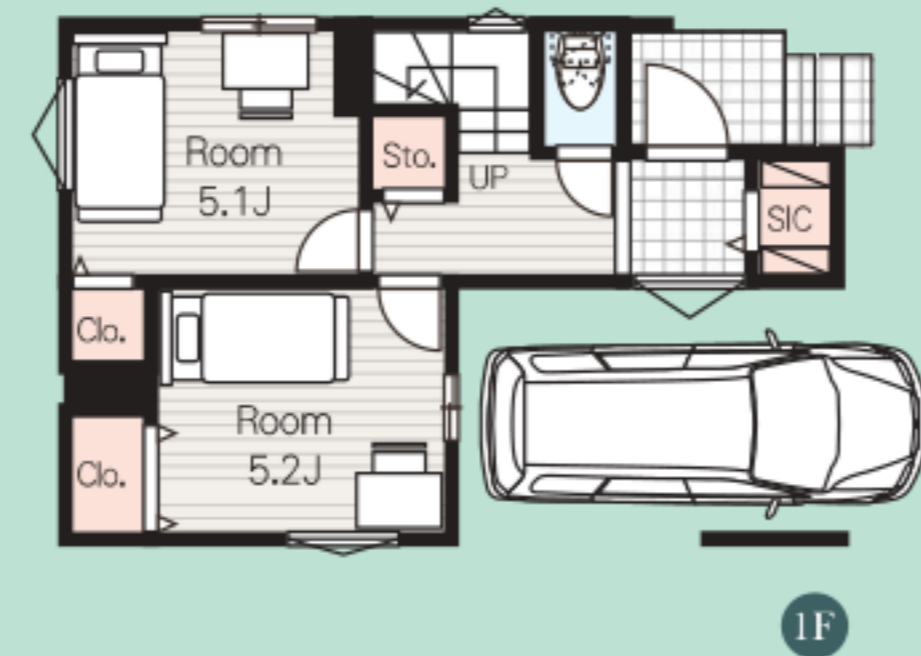
安心の地盤保証20年

No.1/4LDK

販売価格 **5,980** (税込) 万円

- ◇土地面積/64.84㎡(19.61坪)
- ◇建物面積/95.69㎡(28.94坪) ※車庫面積00.00㎡含
- ◇建築確認番号/第25UD11W建12210号

- シューズインクローク
- リビング上部吹き抜け
- 主寝室ダブルクローゼット
- 会話が弾む対面キッチン

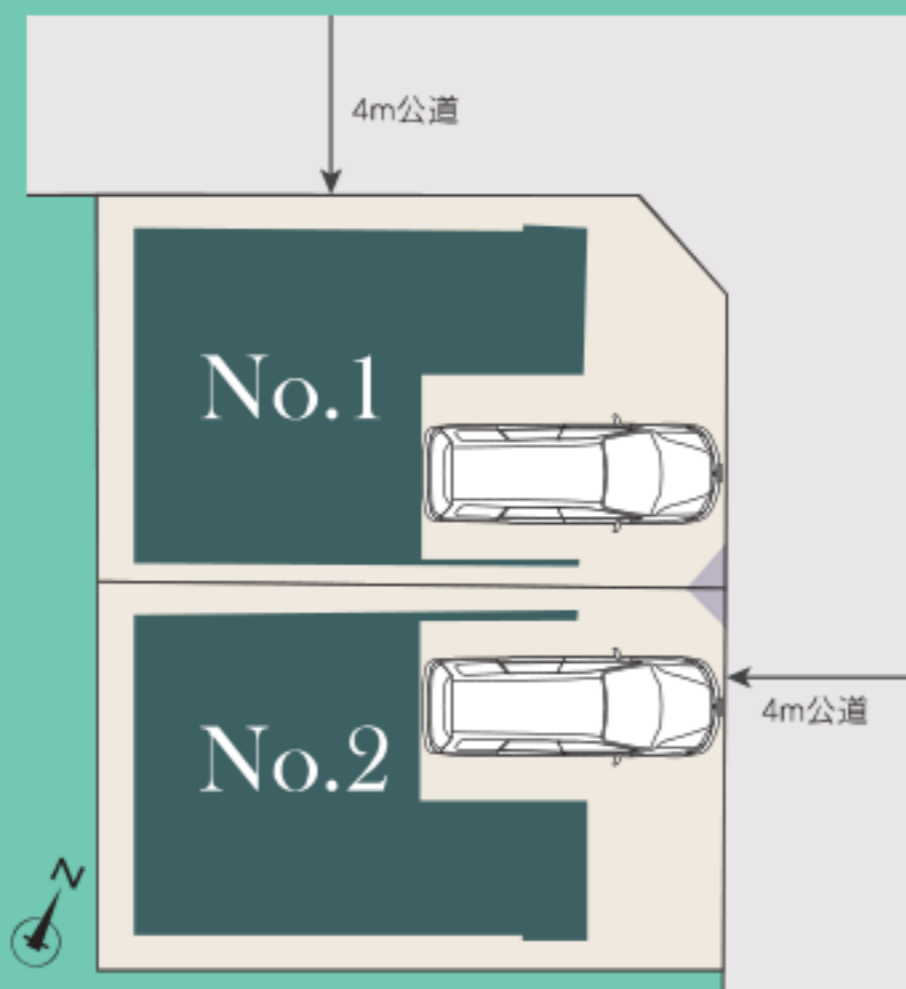
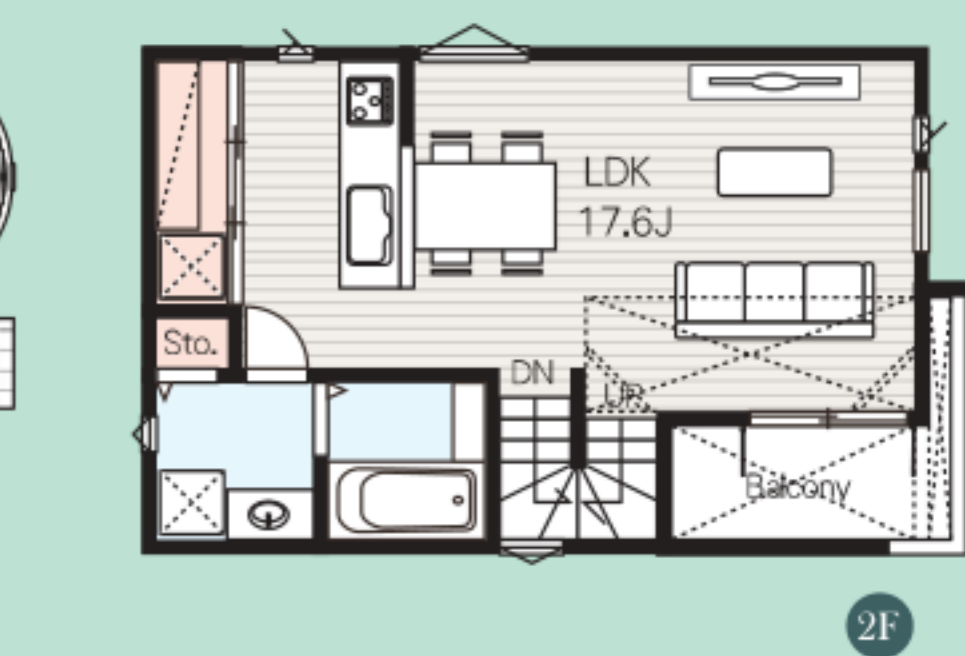
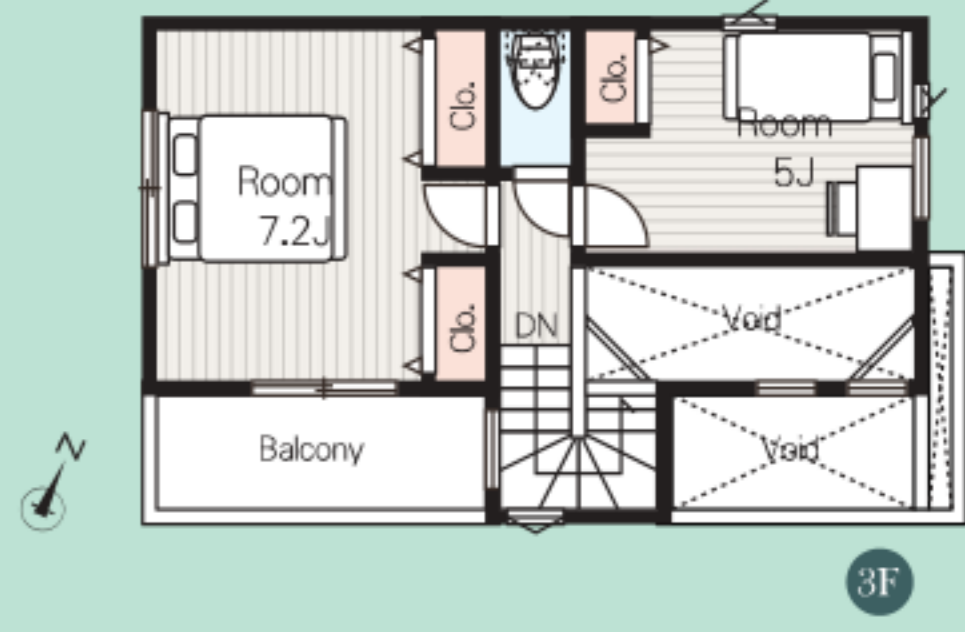


No.2/3LDK+S

販売価格 **5,880** (税込) 万円

- ◇土地面積/64.84㎡(19.61坪)
- ◇建物面積/95.84㎡(28.99坪) ※車庫面積00.00㎡含
- ◇建築確認番号/第25UD11W建12211号

- リビング17.6帖
- リビング上部吹き抜け
- プライバシー性が高い2階LDK
- リビングイン階段



◇所在地/埼玉県さいたま市中央区本町東4-6-11◇交通/JR埼京線「与野本町」駅まで徒歩8分、JR埼京線「北与野」駅まで徒歩12分◇総棟数/2棟◇販売棟数/2棟◇価格(税込)/5,980万円・6,180万円◇土地面積/各64.84㎡(19.61坪)◇建物面積/95.69㎡(28.94坪) ※車庫面積00.00㎡含・95.84㎡(28.99坪) ※車庫面積00.00㎡含◇間取/各3LDK+S(納戸)◇構造/木造(在来)3階建◇完成/2026年5月下旬予定◇引渡/相談◇建築確認番号/第25UD11W建12210号他◇道路幅員/北西側約3.9m公道、北東側約4.0m公道◇地目/宅地◇用途地域/第一種中高層住居専用地域◇都市計画/市街化区域◇土地権利/所有権◇建ぺい率/60%◇容積率/200%◇設備/東京電力・公営水道・都市ガス・公共下水◇備考/準防火地域、20m高度地区◇特記事項/令和4年4月、居住者の男性が自然死(12時間以内に発見、搬送の結果、死亡が確認急性大動脈解離と診断、事件性無し)

Perth coming soon...