



# MIRASUMO

ミラスモ シリーズ

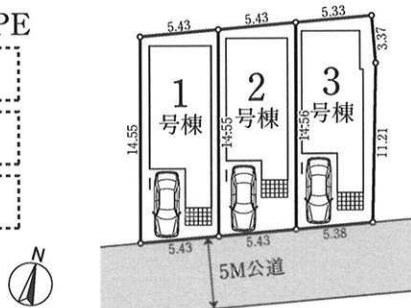
新築分譲住宅・全3棟 **さいたま市中央区本町西105③**  
SAITAMASHI CHUOKU HONCHONISHI

販売価格 **4,480** (税込) 万円より  
敷地面積 **78.85** (23.85坪) ㎡より

JR埼京線「与野本町」駅徒歩 **10** 分  
建物面積 **87.37** (26.42坪) ㎡より

### LAND SCAPE

- 地盤20年保証
- ダライイト工法
- フラット35利用可



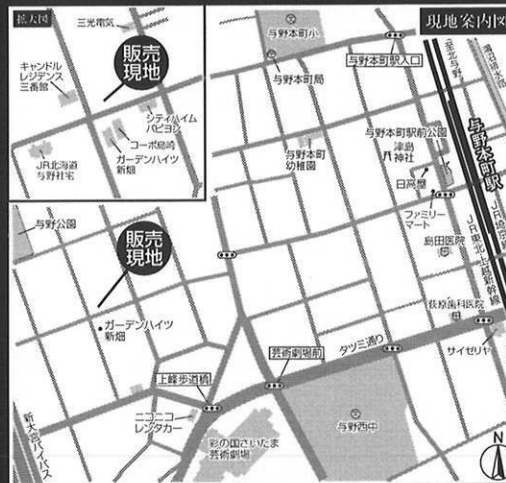
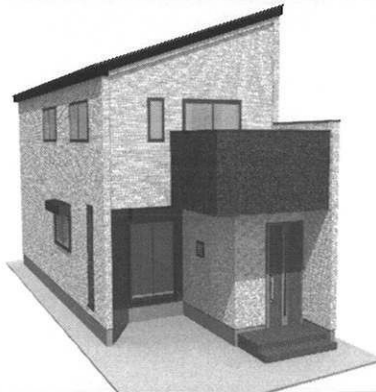
物件概要				
所在地	埼玉さいたま市中央区本町西1丁目2009-2 (地番) 埼玉さいたま市中央区本町西1-5-3 (住居表示)			
交通	JR埼京線「与野本町」駅徒歩10分			
地目	畑	都市計画	市街化区域	現況 完成済
建ぺ率	60%	用途地域	第1種中高層住居専用地域	全体区画数 全3区画
容積率	200%	土地権利	所有権	建物構造 木造サイディング貼スレート葺2階建
完成	令和6年3月末		引渡し	相談
設備	東京電力・公営水道・都市ガス・下水道・雨水分流			
接道状況	南側5M公道	地域・地区	準防火地域・15m高度地区	
備考	●物件保証・10年●土地地盤保証/20年・JHS又は、地盤ネット製の地盤サポートシステム●【フラット35】利用の場合は適合証明取得費用として165,000円が必要となります。※図面と現況が異なる場合は現況を優先とさせていただきます。※イメージ写真は実際と異なる場合がございます。※登記簿面積と差異がある場合がありますが、実測清算及び地積更正登記は行いません。			

### EQUIPMENT (設備・仕様)

- ◎システムキッチン(人造大理石のカウンター) ◎クロスはノンホルムのり使用
- ◎ヤセず・腐らずのプラ東 ◎浴室乾燥機付ユニットバス
- ◎1F・2F清潔な洗浄機能付シャワートイレ ◎土台の腐朽を防止する土台パッキン採用
- ◎洗面化粧台は三面鏡付シャワードレッサー ◎全居室ペアガラスLow-E(省エネ仕様)
- ◎録音機能付インターホン ◎外壁はサイディングボード張り!
- ◎追い焚き機能が付いたユニットバス

未来への想いをつなぐ住まい。

MIRASUMO



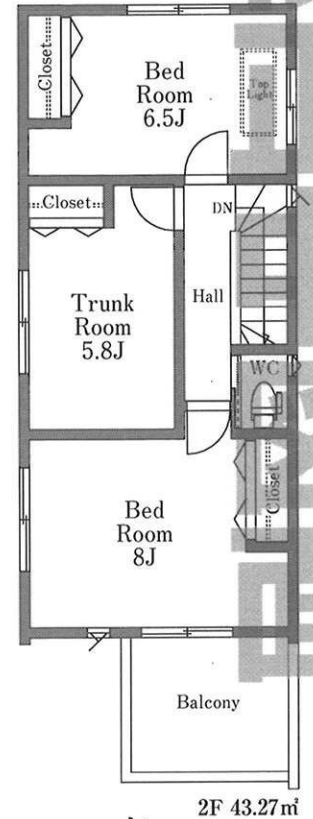
カーナビで【さいたま市中央区本町西1丁目5-3】と入力してください

### LIFE INFORMATION

- 与野本町小学校.....約 750M (徒歩10分)
- 与野西中学校.....約 500M (徒歩 7分)
- 与野ひなとり保育園.....約 550M (徒歩 7分)
- 与野本町幼稚園.....約 580M (徒歩 8分)
- フードガーデン.....約 801M (徒歩11分)
- セブンイレブン.....約 215M (徒歩 3分)
- 西部総合病院.....約 993M (徒歩13分)
- 与野本町郵便局.....約 630M (徒歩 8分)
- JAさいたま与野支店.....約 526M (徒歩 7分)
- 八王子公園.....約1282M (徒歩17分)
- さいたま市中央区役所.....約1210M (徒歩16分)

No.1

土地面積/78.85㎡(23.85坪)  
建物面積/91.09㎡(27.55坪)(車庫面積5.48㎡含む)  
建築確認番号/第KS123-3110-51286号  
令和5年10月26日



販売価格 **4,680** (税込) 万円



埼玉県知事免許(9)第11747号 (社)不動産保証協会・会員

## すまいの日建住器(有)

さいたま市中央区上落合三丁目8番9号

お問い合わせ

TEL **048-852-2484**

FAX **048-853-9257**

■ 地域で35年の実績 お任せください! ■

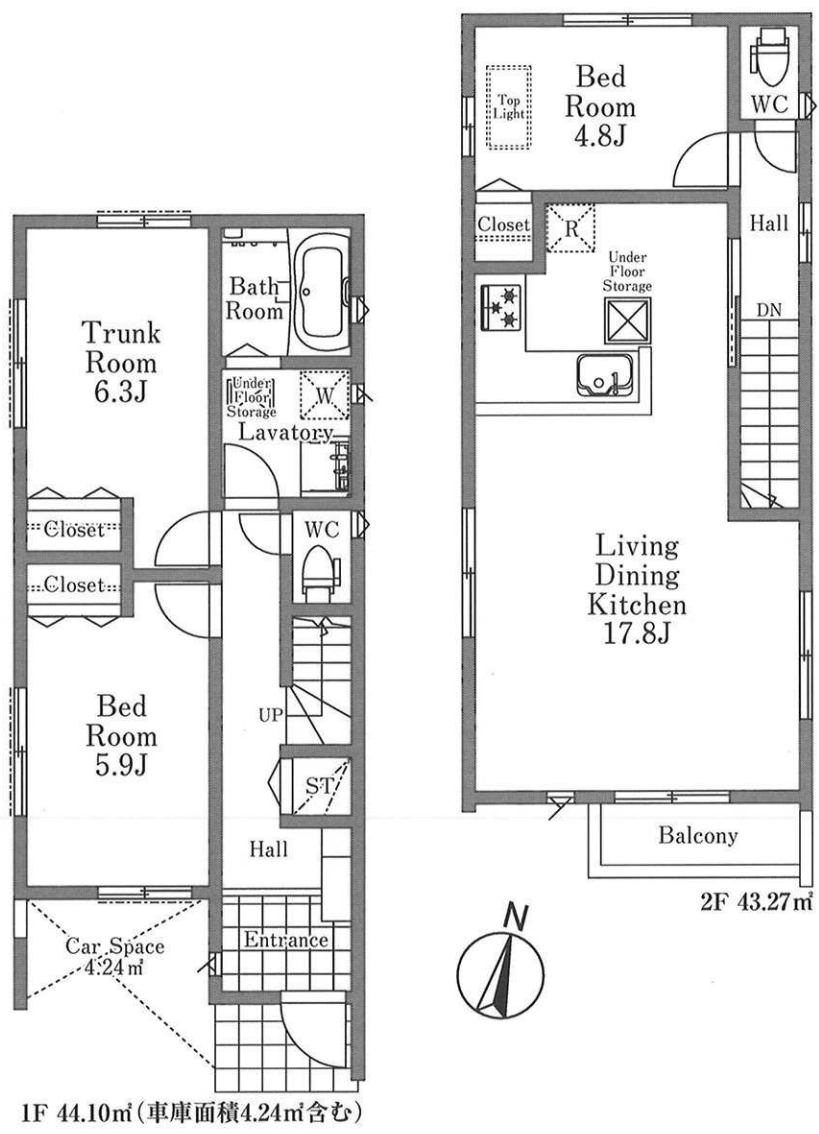
- 営業時間/AM9:30~PM19:00
- ホームページ /http://www.nj.jp
- 定休日/木曜日

きつねぎき  
担当 **狐崎**

Floor plan

# No. 2

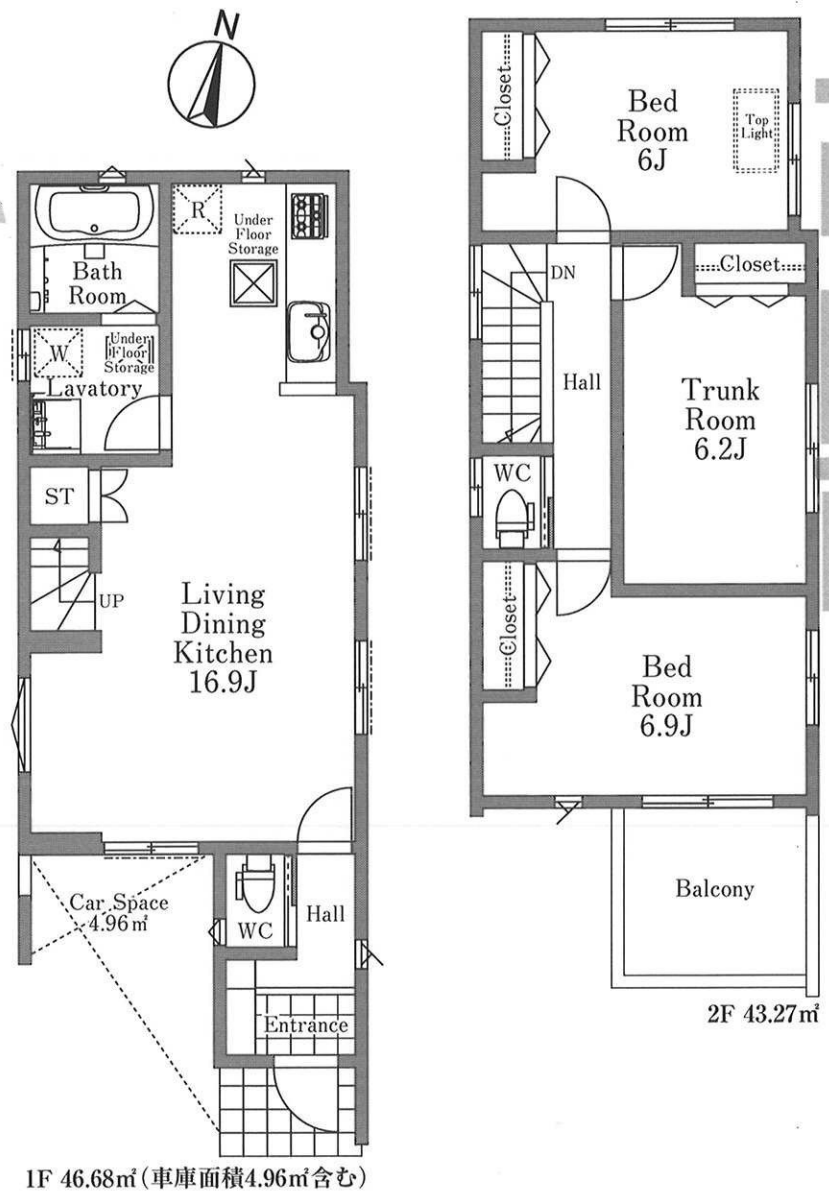
土地面積/78.87㎡(23.85坪)  
建物面積/87.37㎡(26.42坪)(車庫面積4.24㎡含む) 販売価格 **4,480** (税込) 万円  
建築確認番号/第KS123-3110-51287号



Floor plan

# No. 3

土地面積/79.97㎡(24.19坪)  
建物面積/89.33㎡(27.02坪)(車庫面積4.96㎡含む) 販売価格 **4,480** (税込) 万円  
建築確認番号/第KS123-3110-51288号



校正中 図面