



MIRASUMO

ミラスモ シリーズ

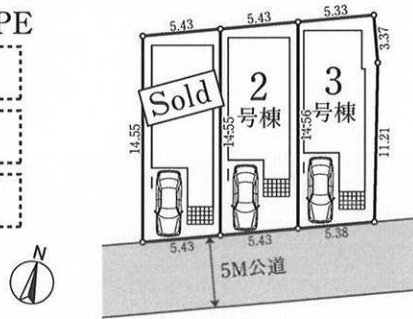
新築分譲住宅・全3棟
SAITAMASHI CHUOKU HONCHONISHI さいたま市中央区本町西105③

販売価格 **4,280** (税込) 万円
敷地面積 **78.87** (23.85坪) m²

JR埼京線
「与野本町」駅徒歩 **10** 分
建物面積 **87.37** (26.42坪) m²

LAND SCAPE

- 地盤20年保証
- ダライイト工法
- フラット35利用可



物件概要

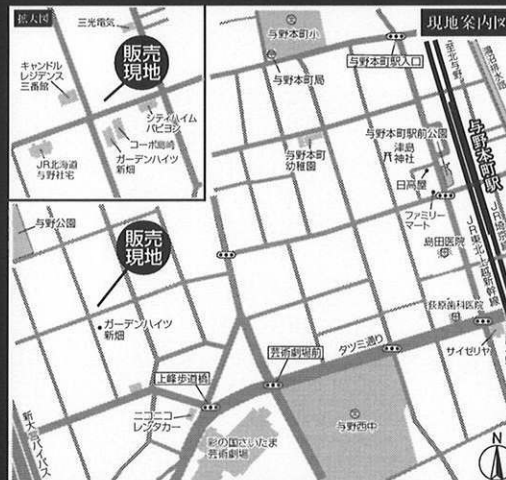
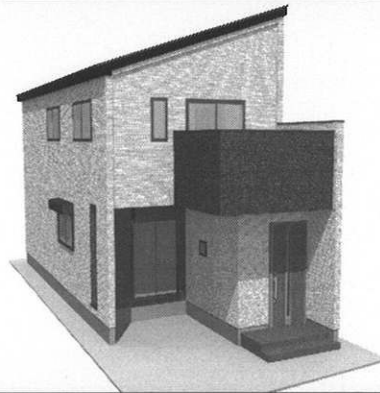
所在地	埼玉県さいたま市中央区本町西1丁目2009-2(地番)埼玉県さいたま市中央区本町西1-5-3(住居表示)			
交通	JR埼京線「与野本町」駅徒歩10分			
地目	畑	都市計画	市街化区域	現況
建ぺ率	60%	用途地域	第1種中高層住居専用地域	全体区画数
容積率	200%	土地権利	所有権	建物構造
完成	令和6年3月末	引渡し	相談	
設備	東京電力・公営水道・都市ガス・下水道・雨水分流			
接道状況	南側5M公道	地域・地区	準防火地域・15m高度地区	
備考	●物件保証/10年●土地保証/20年●JHS又は、地盤ネット側の地盤サポートシステム●[フラット35]利用の場合は適合証明取得費用として165,000円が必要となります。●図面と現況が異なる場合は現況を優先とさせていただきます。●イメージベースは実際と異なる場合がございます。●登記簿面積と差異がある場合がありますが、実測清算及び地積更正登記は行いません。			

EQUIPMENT〈設備・仕様〉

- システムキッチン(人造大理石のカウンター) ○クロスはノンホルムの使用
- やせず・腐らずのフロア ○浴室乾燥機付ユニットバス
- 1F・2F清潔な洗浄機付シャワートイレ ○土台の腐朽を防止する土台パッキン採用
- 洗面化粧台は三面鏡付シャワーレジャー ○全居室ペアガラスLow-E(省エネ仕様)
- 録音機能付インターホン ○外壁はサイディングボード張り!
- 追い焚き機能が付いたユニットバス

未来への想いをつなぐ住まい。

MIRASUMO



カーナビで【さいたま市中央区本町西1丁目5-3】と入力してください

LIFE INFORMATION

- 与野本町小学校……………約 750M(徒歩10分)
- 与野西中学校……………約 500M(徒歩 7分)
- 与野のなとり保育園……………約 550M(徒歩 7分)
- 与野本町幼稚園……………約 580M(徒歩 8分)
- フットガーデン……………約 80M(徒歩11分)
- セブンイレブン……………約 215M(徒歩 3分)
- 西部総合病院……………約 993M(徒歩13分)
- 与野本町郵便局……………約 630M(徒歩 8分)
- JAさいたま野支店……………約 520M(徒歩 7分)
- 八丁子公園……………約1282M(徒歩17分)
- さいたま市中央区役所……………約1210M(徒歩16分)

No.1

土地面積/78.85m²(23.85坪)
建物面積/91.09m²(27.55坪)(車庫面積5.48m²含む)
建築確認番号/第KS123-3110-51286号
令和5年10月26日



1F 47.82m²(車庫面積5.84m²含む)

2F 43.27m²



埼玉県知事免許(9)第11747号 (社)不動産保証協会・会員

すまいの日建住器(有)

さいたま市中央区上落合三丁目8番9号

お問い合わせ

TEL **048-852-2484**

FAX **048-853-9257**

■地域で35年の実績 お任せください!■

- 営業時間/AM9:30~PM19:00
- ホームページ /http://www.nj1.jp
- 定休日/木曜日

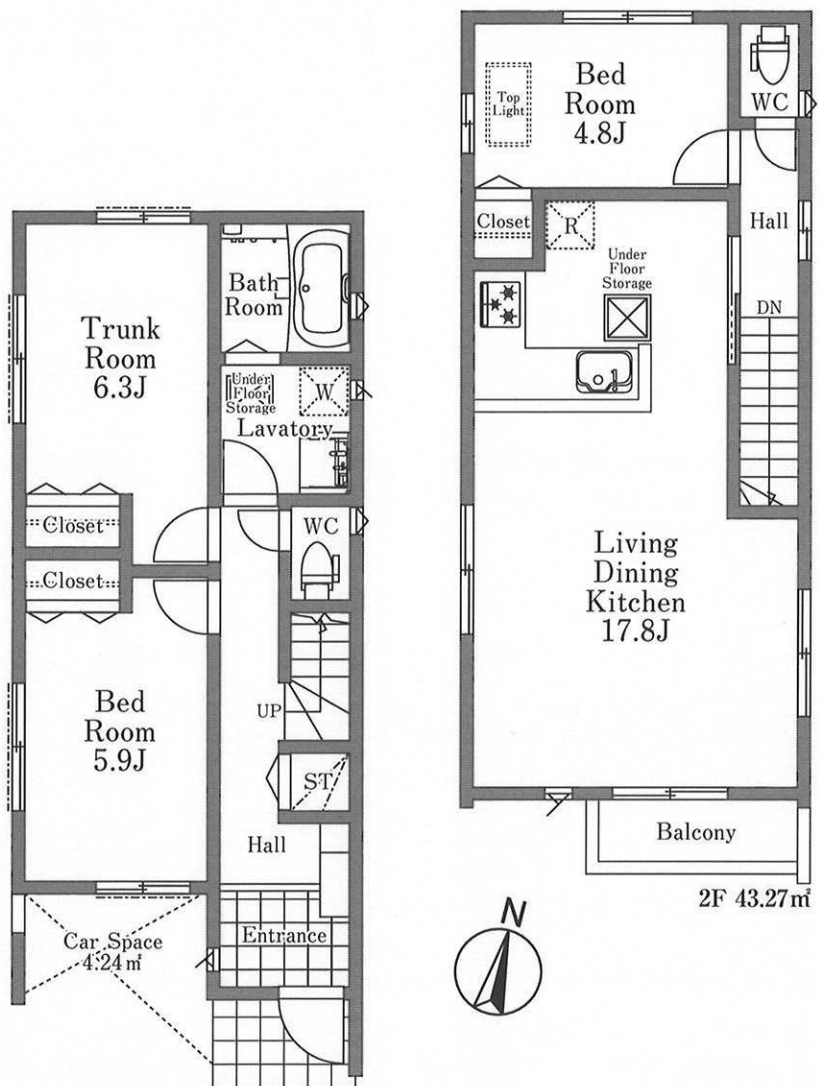
きつねざき

担当 狐崎

Floor plan

No. 2

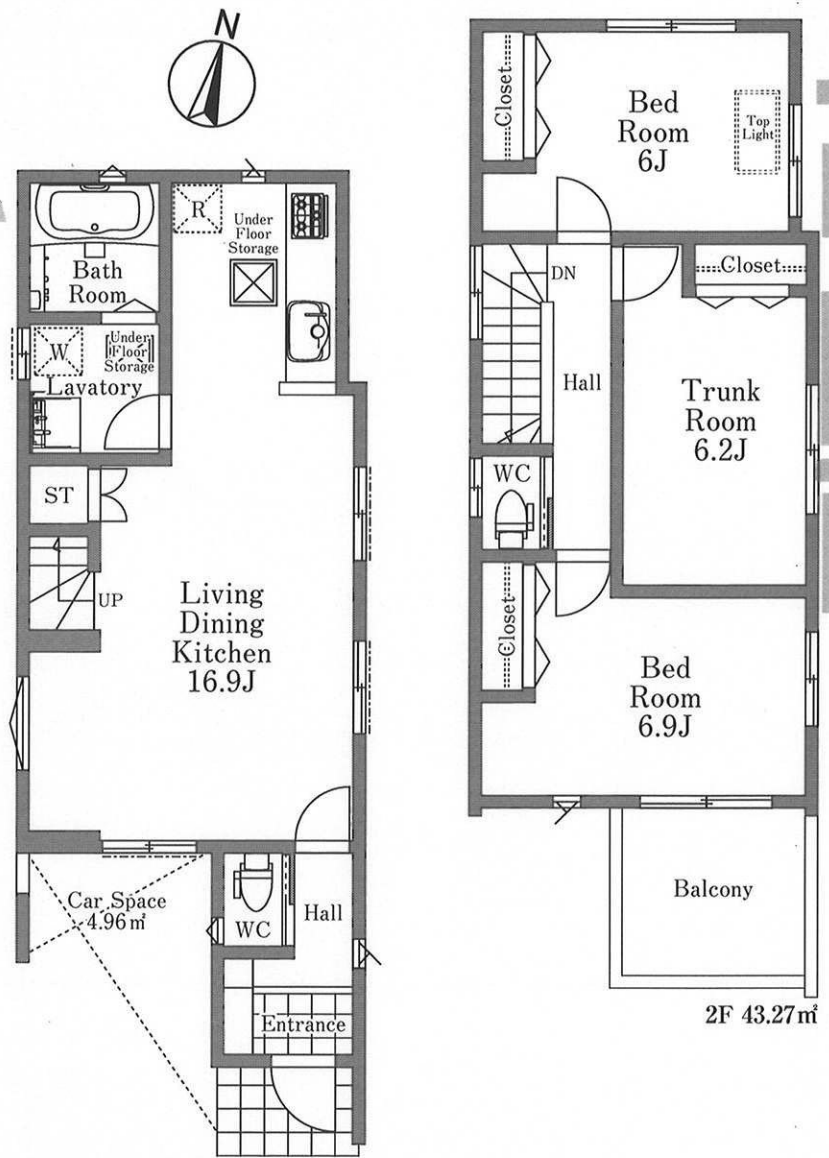
土地面積/78.87㎡(23.85坪)
建物面積/87.37㎡(26.42坪)(車庫面積4.24㎡含む) 販売価格 **4,280** (税込) 万円
建築確認番号/第KS123-3110-51287号



Floor plan

No. 3

土地面積/79.97㎡(24.19坪)
建物面積/89.33㎡(27.02坪)(車庫面積4.96㎡含む) 販売価格 **4,280** (税込) 万円
建築確認番号/第KS123-3110-51288号



校正中 図面