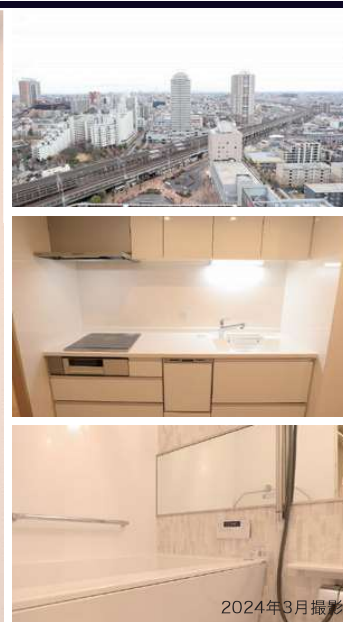


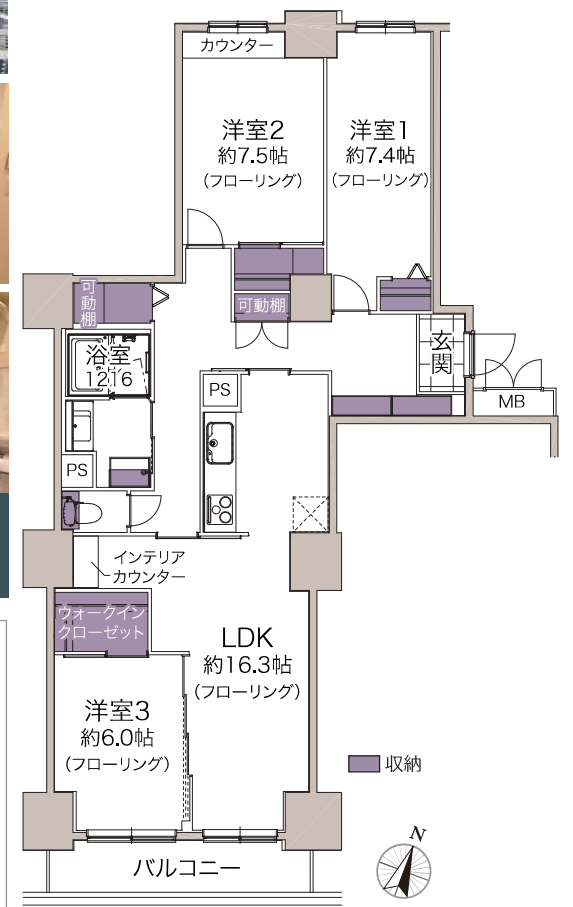


間取り
3LDK+WIC
専有面積
92.46㎡ (約27.96坪)
バルコニー面積
6.76㎡ (約2.04坪)



2024年3月撮影

PLAN 3LDK+WIC アフターサービス保証付き



アルーサ北与野ノースピア上落合2号棟 2403号室 **5,480** (税込) 万円 所在地MAP 二次元コード

Access

JR埼京線「北与野」駅 徒歩1分
JR京浜東北線「さいたま新都心」駅 徒歩8分

快適な暮らしをサポート

食器洗い乾燥機付き

エレベーター

オートロック

浴室乾燥機付き

眺望良好

※写真はイメージです。

Reform
リフォーム内容 (2024年3月21日)

フローリング新規貼替
建具・玄関収納等新規交換
洗面化粧台新規交換
洗浄便座付きトイレ新規交換
ユニットバス新規交換 (浴室換気乾燥機付)
システムキッチン新規交換
食器洗い乾燥機新規設置
壁・天井クロス新規貼替
照明器具新規設置

DATA 物件概要
| 現況 / 空室 | 引渡 / 相談

【所在地】 埼玉県さいたま市中央区上落合2-4-2
【交通】 JR埼京線「北与野」駅 徒歩1分
JR京浜東北線「さいたま新都心」駅 徒歩8分
【構造】 鉄骨鉄筋コンクリート・鉄筋コンクリート造 地上35階建 24階部分
【総戸数】 406戸 【土地権利】 所有権 【築年月】 平成4年8月
【管理費】 月額28,000円 【修繕積立金】 月額4,000円
【管理形態】 全部委託管理 (日勤)
【管理会社】 三井不動産レジデンシャルサービス株式会社
【駐車場】 有 (空有 / 月額12,000~28,000円)
【駐輪場】 有 (空有 / 月額50~420円)
【バイク置場】 有 (空有 / 月額2,000~3,000円)
【トランクルーム】 有 (空無 / 月額500円)
【タイヤラック置場】 有 (空有 / 月額500円)
【ペット飼育】 不可 (小鳥・魚類のみ可)

令和6年3月18日現在

埼玉県知事免許(9)第11747号 (社)不動産保証協会・会員

すまいの日建住器(有)

さいたま市中央区上落合三丁目8番9号

お問い合わせ

TEL 048-852-2484

FAX 048-853-9257

■地域で35年の実績 お任せください!■

- 営業時間/AM9:30~PM19:00
- ホームページ /http://www.nj1.jp
- 定休日/木曜日

きつねざき

担当 狐崎