

ママが輝ける住まいづくりの新ブランド誕生!



新築分譲住宅

中央区 下落合2丁目

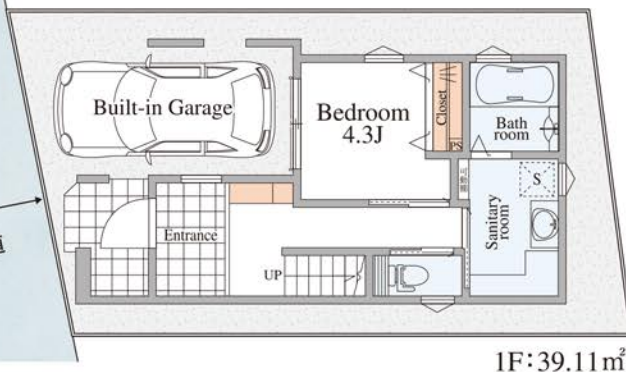
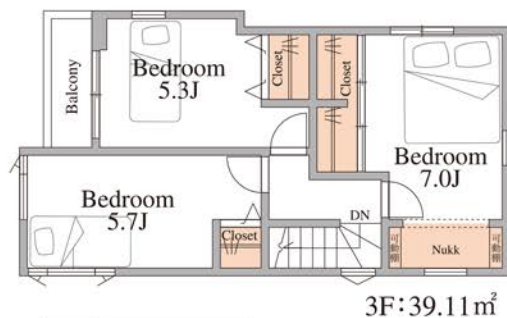
〈全1棟〉

LDK20帖・主寝室にワイドクローゼット・
お昼寝や読書スペースとして使えるヌック・バルコニー2ヶ所

個性とこだわりが詰まった空間設計

MaMa's LEPLUS コンセプト
ママが輝ける住まいづくりの新ブランド
働くママ目線で常に新しい住まい価値をつくるために、子育て中の働くママ中心の家づくりプロジェクト「DearMomフーママ愛(eye)プロジェクト〜私らしく輝ける場所〜」を推進しています。

- 1 適材適所の収納力
- 2 快適なリビングダイニング
- 3 家事シェアできる動線
- 4 安心子育て! スタディスペース
- 5 ライフスタイルに合わせた居室設計



※図面を元に描き起こしたもので実際とは多少異なります。



OUTLINE

- 所在地 / 埼玉県さいたま市中央区 下落合2丁目16番5号 (住居表示)
- 交通 / JR京浜東北線「与野」駅徒歩9分 / JR埼京線「与野本町」駅徒歩9分
- 総区画数 / 全1区画 □地目 / 宅地
- 用途地域 / 準住居地域
- 都市計画 / 市街化区域
- 防火指定 / 法22条区域
- その他法令上の制限 / 20m高度地区、景観法、さいたま市景観条例、日影規制 (4h~2.5h-4m)
- 建ぺい率 / 60% □容積率 / 200%
- 接道 / 南西側16.17m公道
- 設備 / 公営水道・東京電力・都市ガス・公共下水
- 土地権利 / 所有権
- 今回販売棟数 / 1棟
- 販売価格 / 5,780万円 (税込)
- 土地面積 / 66.16㎡
- 建物面積 / 110.30㎡ ※車庫部分7.03㎡除く
- 構造 / 木造3階建
- 建築確認番号 / 第25UD11S建02213号
- 間取 / 4LDK
- 工事完了年月 / 2026年2月中旬完成済
- 引渡可能年月 / 即可
- 備考 / 当社指定の金融機関にて住宅ローンを審査を行う必要があります。司法書士は売主指定とさせていただきます。
- ※図面と現況が異なる場合は現況を優先と致します。



設備仕様

- システムキッチン
- システムバス
- TVモニター付インターホン
- 全居室収納付
- フローリング
- ウォッシュレットトイレ
- 全居室ペアガラス
- 手すり付階段

【フラット35】S
金利Aプラン
対象物件

新価格発表 販売価格 **5,780** (税込) 万円 | **4LDK** +ビルトインガレージ +バルコニー2ヶ所

ACCESS

JR京浜東北線
「与野」駅徒歩 **9**分

JR埼京線
「与野本町」駅徒歩 **9**分

LIFE INFORMATION

- さいたま市立下落合小学校 ……約1070m (徒歩14分)
- さいたま市立与野東中学校 ……約780m (徒歩10分)
- 与野愛仕幼稚園 ……約890m (徒歩12分)
- 北上尾たいよう保育園 ……約460m (徒歩6分)
- ファミリーマート下落合二丁目店 ……約100m (徒歩2分)
- 西友 与野店 ……約230m (徒歩3分)
- まいばすけっと 与野本町東店 ……約265m (徒歩4分)
- ミニストップ さいたま新中里4丁目店 ……約320m (徒歩4分)
- オーケー 与野店 ……約690m (徒歩9分)
- TAIRAYA 与野店 ……約750m (徒歩10分)
- フードガーデン 与野本町駅店 ……約805m (徒歩11分)
- スーパービバホーム さいたま新都心店 ……約850m (徒歩11分)
- コケーンシティ (ショッピングモール) ……約1870m (徒歩24分)
- 与野中央公園 ……約440m (徒歩6分)
- 新中里4丁目公園 ……約520m (徒歩7分)
- 与野公園 ……約1380m (徒歩18分)
- 与野郵便局 ……約685m (徒歩9分)
- かみしまクリニック (内科・アレルギー科) ……約55m (徒歩1分)
- 川口クリニック (小児科・皮膚科) ……約475m (徒歩6分)
- さいたま赤十字病院 (総合病院) ……約1280m (徒歩16分)

※学区、通学路は行政機関にご確認下さい。

物件サイトはこちら



カーナビ住所は

埼玉県
さいたま市中央区
下落合2-16-5

※場所は現地付近です。
※機種によって対応できない場合がございます。

情報公開日 / 2026年3月26日



埼玉県知事免許(9)第11747号 (社)不動産保証協会・会員

すまいの日建住器(有)

さいたま市中央区上落合三丁目8番9号

お問い合わせ

TEL **048-852-2484**

FAX **048-853-9257**

■地域で40年の実績 お任せください!■

- 営業時間 / AM9 : 30~PM19 : 00
- ホームページ / <http://www.nj1.jp>
- 定休日 / 木曜日

担当 **狐崎**

きつねざき